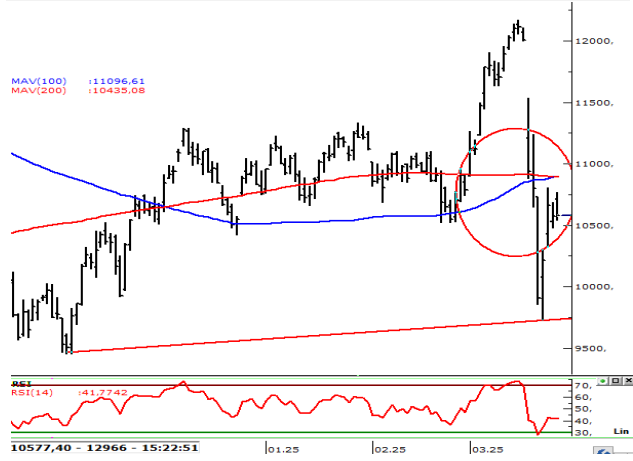


**BİST30..** Küresel ticaretin önemli dönemeci sayılabilecek ABD başkanı Trump'ın güncellediği tarifelerin ardından içeride, enflasyon rakamları açıklandı. Enflasyon, Mart'ta aylık bazda yüzde 2,46 olurken yıllık bazda yüzde 38,1'e geriledi. Beklentilerden daha pozitif rakamların açıklanmasının ardından BİST30, 10.500 çevresinde denge arayışına devam ederken, 100g. ve 200g. ağırlıklı ort. kesişim noktası olan 10.900 seviyesi önemli direnç bölgesi olarak korunuyor.

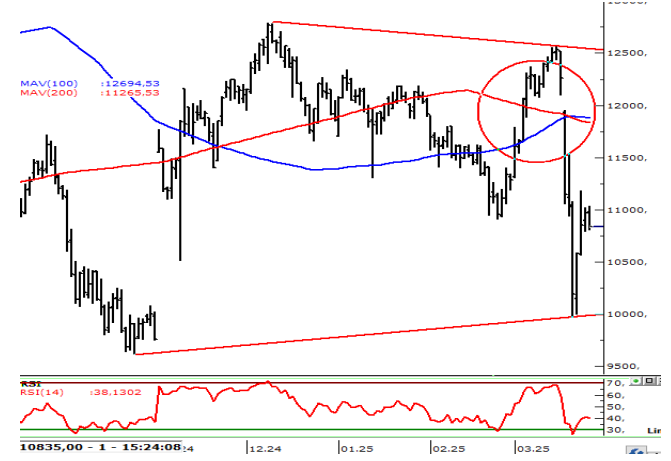
**Gün içinde 10.400-10.320 destek seviyeleri, 10.510-10.600 direnç seviyeleri olarak kullanılabilir.**

**XU030 (Günlük, TL)**



Kaynak : Matriks, Garanti BBVA Yatırım

**XU030 Nisan vade (Günlük, TL)**



Kaynak : Matriks, Garanti BBVA Yatırım

**BİST100 USDTRY GÖSTERGE TAHVİL 5Y CDS**

Son Değer	9602	37,9300	45,36	318
Bu Ay Değişim	-0,58%	4,03%	18,74%	24,22%
Bu Yıl Değişim	-2,32%	7,21%	11,83%	20,91%

**ABD\$'nın GOÜ Para Birimlerine Karşı Performansı**

BREZİLYA REALI	RUS RUBLESİ	ARJANTIN PESOSU	ENDONEZYA RUPISI	THAI BAHT	SİLİ PESOSU
0,56%	0,25%	0,02%	0,01%	0,00%	0,00%
CIN YUANI	HONG KONG DOLARI	TURK LIRASI	TAYVAN DOLARI	KOLOMBIYA PEZOSU	MALEZYA RİNGGİT
-0,03%	-0,03%	-0,04%	-0,06%	-0,06%	-0,11%
FİLİPİN PEZOSU	HİNDİSTAN RUPISI	G. AFRIKA RANDI	SİNGAPUR DOLARI	KORE WONU	MEKSİKA PESOSU
-0,12%	-0,19%	-0,43%	-0,58%	-0,60%	-0,81%
POLONYA ZLOTY	BULGAR LEVİ	CEK KORUNASI	MACAR FORINTI	RUMEN LEYİ	PERU SOLU
-1,15%	-1,17%	-1,24%	-1,32%	-1,37%	-2,00%

Kaynak : Matriks, Garanti BBVA Yatırım

**Hisse Bazında Para Giriş ve Çıkışları (TL)**

ENKAI	TTKOM	EKGYO	PGSUS	ODAS
37.042.270	22.682.770	21.640.710	17.833.600	9.743.913
DOHOL	KCHOL	THYAO	YKBNK	ISCTR
- 16.849.380	- 19.815.820	- 25.154.550	- 25.800.910	- 35.162.000

**Hisselerin BİST100 Endeksine Etkisi (Puan)**

FROTO	ENKAI	AKBNK	THYAO	DOAS
11,72	6,32	5,72	4,21	3,94
AEFES	MPARK	RALYH	ALARK	TKFEN
- 0,33	- 0,41	- 0,76	- 0,85	- 3,93

**BİST100 - En çok Düşen ve Yükselen Hisseler**

DOAS	IEYHO	BRSAN	FROTO	CLEBI
5,9%	5,4%	5,3%	5,2%	5,2%
CANTE	KTLEV	ALARK	RALYH	TKFEN
-0,6%	-0,6%	-1,4%	-1,9%	-4,3%

Kaynak : Matriks, Garanti BBVA Yatırım

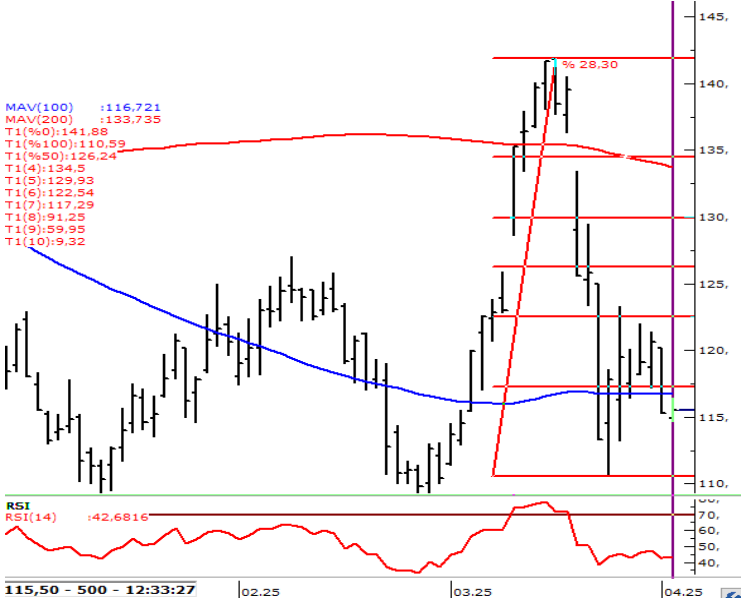
## Gün Ortası Notları

### BİST100 Takasta Yabancı Yatırımcı ve Emeklilik Fonu Oranı Değişimleri (Haftalık ve Aylık Veriler)

BİST-100 TAKASTA YABANCI YATIRIMCI ORANI				BİST-100 TAKASTA EMEKLİLİK FONU ORANI			
HİSSE	HAFTALIK DEĞİŞİM	HİSSE	AYLIK DEĞİŞİM	HİSSE	HAFTALIK DEĞİŞİM	HİSSE	AYLIK DEĞİŞİM
PGSUS	3,86%	ASELS	6,02%	KOZAA	0,76%	KOZAA	3,38%
OTKAR	1,72%	ASELS	6,02%	FROTO	0,59%	DOHOL	2,92%
TTKOM	1,24%	DOAS	5,96%	TCELL	0,47%	KCHOL	2,64%
DOAS	1,16%	DOAS	5,96%	KRDMD	0,41%	KOZAL	2,33%
KOZAL	0,81%	TTKOM	4,60%	EREGL	0,34%	TOASO	1,49%
ASELS	0,81%	TTKOM	4,60%	KOZAL	0,27%	CIMSA	1,17%
ENKAI	0,76%	TTRAK	4,26%	BIMAS	0,14%	AEFES	1,09%
CLEBI	0,73%	TTRAK	4,26%	TSKB	0,13%	FROTO	1,03%
TKFEN	0,70%	OTKAR	3,38%	TUPRS	0,04%	KRDMD	1,00%
AEFES	0,69%	OTKAR	3,38%	AGHOL	0,02%	BIMAS	0,93%
EREGL	-0,24%	ISCTR	-2,70%	SAHOL	-0,25%	VESTL	-0,87%
ALARK	-0,25%	ISCTR	-2,70%	EKGYO	-0,26%	CCOLA	-0,94%
EKGYO	-0,32%	AEFES	-2,85%	ENKAI	-0,28%	YKBNK	-0,96%
KCHOL	-0,61%	AEFES	-2,85%	CIMSA	-0,28%	AKBNK	-1,30%
MGROS	-0,65%	SAHOL	-4,52%	ASELS	-0,32%	ISCTR	-1,40%
TAVHL	-0,88%	SAHOL	-4,52%	DOAS	-0,37%	DOAS	-1,43%
GUBRF	-1,16%	YKBNK	-4,69%	ARCLK	-0,41%	EKGYO	-2,02%
BIMAS	-1,58%	YKBNK	-4,69%	MGROS	-0,44%	OTKAR	-2,24%
AKBNK	-2,05%	BIMAS	-5,78%	YKBNK	-0,52%	TKFEN	-3,03%
SAHOL	-2,21%	BIMAS	-5,78%	VESTL	-0,81%	ASELS	-3,07%

### Hem Yabancı Yatırımcı ve Hem Emeklilik Fonu Takasında Değişimler (Haftalık)

Artanlar	Azalanlar
CLEBI	AKBNK
ECILC	ALARK
KOZAA	EKGYO
KRDMD	GUBRF
TTRAK	KCHOL
ZOREN	MGROS
	SAHOL
	YKBNK

**Günlük Strateji Fikirlerinde Öne Çıkan Hisse**
**ULKER (Gün,TL)**

**Destek : 114,90-114,10**
**Direnç : 115,80-116,70**

NET SATISLAR 12:30:08-12:35:08		
Kurum	MALİYET	Net Lot
YATIRIM-FINANSMA	115,42	-30.300
OSMANLI YATIRIM M	115,46	-21.760
ZIRAAT YAT.	115,41	-20.132
IS YATIRIM	115,35	-4.960
UNLU MENKUL DEG	115,40	-2.571
MEKSA YATIRIM	115,42	-895
COLENDI MENKUL	115,50	-512
IKON MENKUL DEGE	115,50	-300
GEDİK YATIRIM	115,50	-250
HALK YATIRIM	115,34	-92

NET ALISLAR 12:30:08-12:35:08		
Kurum	MALİYET	Net Lot
QNB YATIRIM MENK	115,39	28.937
TRIVE	115,47	11.000
INFO YATIRIM MENK	115,42	10.797
YAPI KREDİ YAT.	115,51	8.820
AK YATIRIM	115,38	6.178
MIDAS MENKUL	115,41	5.037
PHILLIPCAPITAL ME	115,40	3.000
VAKIF YAT.	115,44	2.034
ACAR MENKUL DEG	115,45	2.000
TEB YATIRIM	115,44	1.313

**24-12 Bilanço Verileri**

F/K	5,78	FD Adet	151.057.709	NakitNetTem.	
PD/DD	1,38	FDOran	% 40,90	Tem.Verimliliği	0,00
DefterDeğeri	84,71	P.Değeri	42.651.381.253	ÖzSermaye	31.282.767.000
Beta 100	1,07	Net Kar	7.400.518.000	Sermaye	389.275.855
FD/FAVÖK	4,13	PD/EFK	2,99	İhracat %	17,00

Kaynak : Matriks, Garanti BBVA Yatırım

**Özgür Yurtdaşseven**  
Direktör

[OYurtdasseven@garantibbva.com.tr](mailto:OYurtdasseven@garantibbva.com.tr)

**Haluk Acar**  
Yönetici

[HAcar@garantibbva.com.tr](mailto:HAcar@garantibbva.com.tr)

**Arif Emre Mursaloğlu**  
Yönetmen

[ArifMu@garantibbva.com.tr](mailto:ArifMu@garantibbva.com.tr)

**YASAL UYARILAR** Bu rapordaki veri ve grafikler güvenilirliğine inandığımız sağlam kaynaklardan derlenmiş olup, yapılan yorumlar sadece GARANTİ YATIRIM MENKUL KIYMETLER A.Ş.'nin görüşünü yansıtmaktadır. Türkiye Garanti Bankası BBVA A.Ş.'nin bu rapordaki veri ve içeriğe ilişkin herhangi bir sorumluluğu bulunmamaktadır. Bu bilgiler ışığında yapılan ve yapılacak olan ileriye dönük yatırımların sonuçlarından Şirketimiz ve Türkiye Garanti Bankası BBVA A.Ş. hiçbir şekilde sorumlu tutulamaz. Ayrıca, Garanti Yatırım Menkul Kıymetler A.Ş.'nin yazılı izni olmadıkça bu raporların içeriği kısmen ya da tamamen üçüncü kişilerce hiçbir şekilde ve ortamda yayınlanamaz, iktisap edilemez, alıntı yapılamaz, kullanılamaz. Rapor gönderilen kişiye özel ve münhasırdır. İlave olarak, bu raporun gönderildiği ve yukarıdaki açıklamalarımız doğrultusunda kullanıldığı ülkelerdeki yasal düzenlemelerden kaynaklı tüm talep ve dava haklarımız saklıdır. Sermaye Piyasası Kurulunun "Yatırım Hizmetleri ve Faaliyetleri ile Yan Hizmetlere İlişkin Esaslar Hakkında Tebliğ"i Uyarınca Yayımlanan Uyarı Notu : Burada yer alan yatırım bilgi, yorum ve tavsiyeleri yatırım danışmanlığı kapsamında değildir. Yatırım danışmanlığı hizmeti, yetkili kuruluşlar tarafından kişilerin risk ve getiri tercihleri dikkate alınarak kişiye özel sunulmaktadır. Burada yer alan yorum ve tavsiyeler ise genel niteliktedir. Bu tavsiyeler mali durumunuz ile risk ve getiri tercihlerinize uygun olmayabilir. Bu nedenle, sadece burada yer alan bilgilere dayanarak yatırım kararı verilmesi beklentilerinize uygun sonuçlar doğurmayabilir. Sermaye Piyasası Kurulunun "Yatırım Hizmetleri ve Faaliyetleri ile Yan Hizmetlere İlişkin Esaslar Hakkında Tebliğ"i Uyarınca Yapılacak Uyarı: Size sunduğum yatırım bilgi, yorum ve tavsiyeleri yatırım danışmanlığı kapsamında değildir. Bu tavsiyeler genel nitelikte olup, özel olarak sizin mali durumunuz ile risk ve getiri tercihlerinize uygun olarak hazırlanmadı. Bu nedenle, sadece burada yer alan bilgilere dayanarak yatırım kararı verilmesi beklentilerinize uygun sonuçlar doğurmayabilir