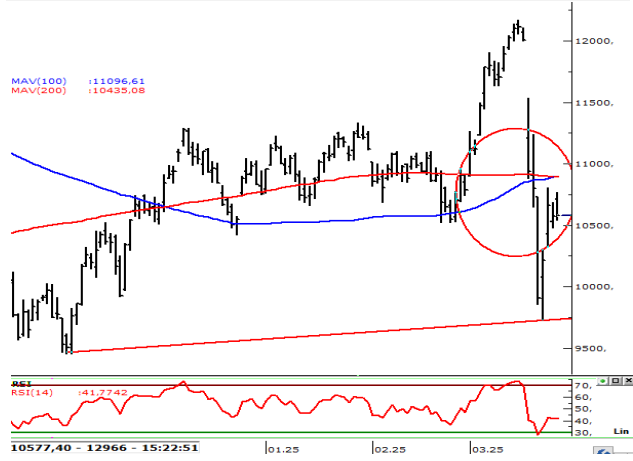


BİST30.. Bayram tatili sona erdi. Trump tarifelerinin yarattığı soru işaretleri piyasaları etkilemeye devam ediyor. İçeride ise yarın açıklanacak Mart ayı enflasyonu yüksek oynaklıkla geçen son haftalarının ardından piyasa fiyatlamasını etkileyebilir. 100g. ve 200g. ağırlıklı ort. kesişim noktası olan 10.900 seviyesi önemli direnç bölgesi olarak korunuyor.

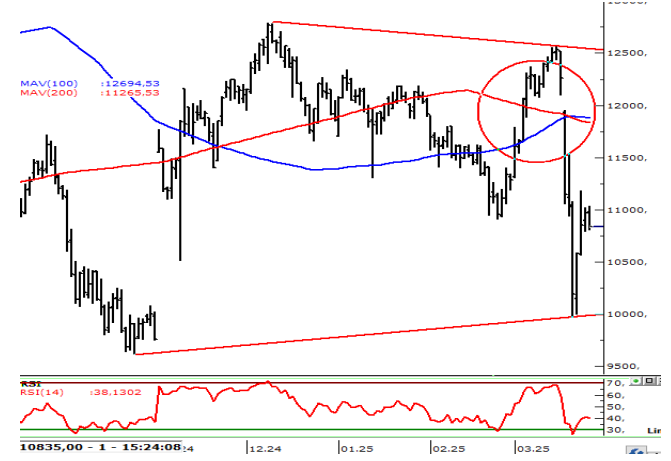
Gün içinde 10.400-10.320 destek seviyeleri, 10.510-10.600 direnç seviyeleri olarak kullanılabilir.

XU030 (Günlük, TL)



Kaynak : Matriks, Garanti BBVA Yatırım

XU030 Nisan vade (Günlük, TL)



Kaynak : Matriks, Garanti BBVA Yatırım

BİST100 USDTRY GÖSTERGE TAHVİL 5Y CDS

Son Değer	9623	37,9000	49,10	314
Bu Ay Değişim	-0,36%	3,95%	28,53%	22,66%
Bu Yıl Değişim	-2,11%	7,12%	21,06%	19,39%

ABD\$'nın GOÜ Para Birimlerine Karşı Performansı

KOLOMBIYA PEZOSU	MALEZYA RINGGIT	SİLİ PESOSU	G. AFRIKA RANDI	BREZİLYA REALI	CIN YUANI
0,37%	0,33%	0,31%	0,26%	0,24%	0,17%
RUS RUBLESİ	MEKSİKA PESOSU	HONG KONG DOLARI	ARJANTIN PESOSU	BULGAR LEVİ	THAI BAHT
0,01%	0,00%	0,00%	0,00%	0,00%	-0,01%
FİLİPİN PEZOSU	ÇEK KORUNASI	RUMEN LEYİ	HİNDİSTAN RUPİSİ	SİNGAPUR DOLARI	POLONYA ZLOTY
-0,01%	-0,04%	-0,04%	-0,05%	-0,07%	-0,11%
TURK LİRASI	ENDONEZYA RUPİSİ	MACAR FORINTI	TAYVAN DOLARI	KORE WONU	PERU SOLU
-0,11%	-0,18%	-0,23%	-0,27%	-0,47%	-1,01%

Kaynak : Matriks, Garanti BBVA Yatırım

Hisse Bazında Para Giriş ve Çıkışları (TL)

YKBNK	AKBNK	GLRMK	EREGL	VSNMD
40.104.180	35.213.340	7.920.205	7.735.147	6.438.255
ULKER	KOZAL	CİMSA	THYAO	PGSUS
- 31.740.990	- 34.609.820	- 41.938.320	- 73.895.370	- 97.034.260

Hisselerin BİST100 Endeksine Etkisi (Puan)

TKFEN	AKBNK	YKBNK	ENKAI	ISCTR
7,54	6,64	3,92	3,54	3,00
FROTO	TUPRS	TCELL	THYAO	BİMAS
- 5,33	- 5,62	- 6,27	- 7,91	- 7,97

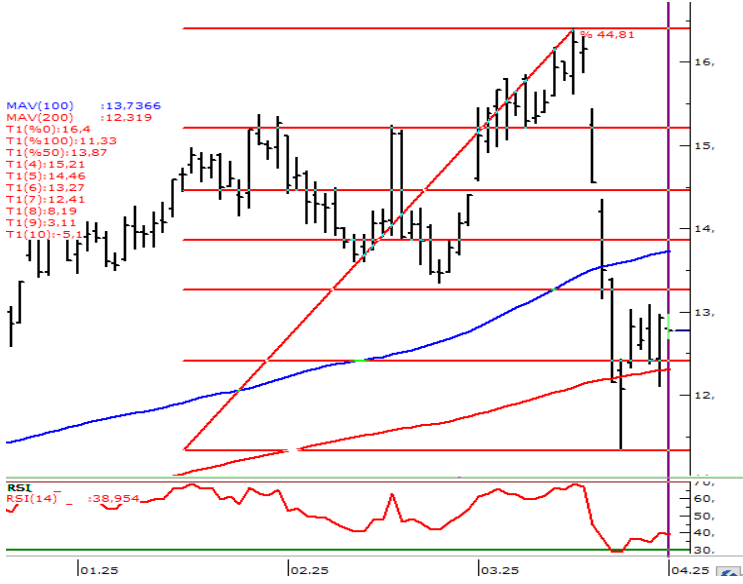
BİST100 - En çok Düşen ve Yükselen Hisseler

TKFEN	KONTR	BRYAT	BRSAN	MAGEN
8,1%	5,9%	4,9%	4,2%	3,2%
PGSUS	İSMEN	GSRAY	DOAS	CİMSA
-2,6%	-2,7%	-3,0%	-3,1%	-4,4%

Kaynak : Matriks, Garanti BBVA Yatırım

Günlük Strateji Fikirlerinde Öne Çıkan Hisse

EKGYO (Gün,TL)



Destek : 12,70-12,59

Direnç : 12,82-12,94

NET SATISLAR 13:18:28-13:23:28		
Kurum	MALİYET	Net Lot
AK YATIRIM	12,77	-103,898
BANK-OF-AMERICA Y	12,77	-70,234
ZIRAAT YAT.	12,77	-58,902
AHLATCI YATIRIM M	12,76	-28,256
OSMANLI YATIRIM M	12,76	-21,279
DENIZ YATIRIM	12,77	-20,440
MEKSA YATIRIM	12,77	-16,312
GLOBAL MENKUL	12,77	-10,304
YAPI KREDI YAT.	12,82	-9,261
VAKIF YAT.	12,76	-2,177

NET ALISLAR 13:18:28-13:23:28		
Kurum	MALİYET	Net Lot
TACIRLER YAT.	12,77	127,817
QNB YATIRIM MENK	12,76	91,935
IS YATIRIM	12,78	66,140
PHILLIPCAPITAL ME	12,77	24,000
GEDIK YATIRIM	12,76	11,001
HALK YATIRIM	12,77	10,040
MIDAS MENKUL	12,77	4,621
HSBC YATIRIM	12,77	3,777
GARANTI BBVA	12,77	1,850
INFO YATIRIM MENK	12,78	1,250

24-12 Bilanço Verileri					
F/K	3,68	FD Adet	1.837.184.274	NakitNetTem.	1.520.000.000
PD/DD	0,51	FDO oran	% 48,34	Tem.Verimliliği	3,13
DefterDeğeri	25,21	P.Değeri	48.584.000.000	ÖzSermaye	95.803.122.000
Beta 100	1,27	Net Kar	13.197.381.000	Sermaye	3.800.000.000
FD/FAVÖK	6,18	PD/EFK	7,02	Ihracat %	0,00

Kaynak : Matriks, Garanti BBVA Yatırım

Özgür Yurtdaşseven
Direktör

OYurtdasseven@garantibbva.com.tr

Haluk Acar
Yönetici

HAcar@garantibbva.com.tr

Arif Emre Mursaloğlu
Yönetmen

ArifMu@garantibbva.com.tr

YASAL UYARILAR Bu rapordaki veri ve grafikler güvenilirliğine inandığımız sağlam kaynaklardan derlenmiş olup, yapılan yorumlar sadece GARANTİ YATIRIM MENKUL KIYMETLER A.Ş.'nin görüşünü yansıtmaktadır. Türkiye Garanti Bankası BBVA A.Ş.'nin bu rapordaki veri ve içeriğe ilişkin herhangi bir sorumluluğu bulunmamaktadır. Bu bilgiler ışığında yapılan ve yapılacak olan ileriye dönük yatırımların sonuçlarından Şirketimiz ve Türkiye Garanti Bankası BBVA A.Ş. hiçbir şekilde sorumlu tutulamaz. Ayrıca, Garanti Yatırım Menkul Kıymetler A.Ş.'nin yazılı izni olmadıkça bu raporların içeriği kısmen ya da tamamen üçüncü kişilerce hiçbir şekilde ve ortamda yayınlanamaz, iktisap edilemez, alıntı yapılamaz, kullanılamaz. Rapor gönderilen kişiye özel ve münhasırdır. İlave olarak, bu raporun gönderildiği ve yukarıdaki açıklamalarımız doğrultusunda kullanıldığı ülkelerdeki yasal düzenlemelerden kaynaklı tüm talep ve dava haklarımız saklıdır. Sermaye Piyasası Kurulunun "Yatırım Hizmetleri ve Faaliyetleri ile Yan Hizmetlere İlişkin Esaslar Hakkında Tebliğ"i Uyarınca Yayımlanan Uyarı Notu : Burada yer alan yatırım bilgi, yorum ve tavsiyeleri yatırım danışmanlığı kapsamında değildir. Yatırım danışmanlığı hizmeti, yetkili kuruluşlar tarafından kişilerin risk ve getiri tercihleri dikkate alınarak kişiye özel sunulmaktadır. Burada yer alan yorum ve tavsiyeler ise genel niteliktedir. Bu tavsiyeler mali durumunuz ile risk ve getiri tercihlerinize uygun olmayabilir. Bu nedenle, sadece burada yer alan bilgilere dayanarak yatırım kararı verilmesi beklentilerinize uygun sonuçlar doğurmayabilir. Sermaye Piyasası Kurulunun "Yatırım Hizmetleri ve Faaliyetleri ile Yan Hizmetlere İlişkin Esaslar Hakkında Tebliğ"i Uyarınca Yapılacak Uyarı: Size sunduğumuz yatırım bilgi, yorum ve tavsiyeleri yatırım danışmanlığı kapsamında değildir. Bu tavsiyeler genel nitelikte olup, özel olarak sizin mali durumunuz ile risk ve getiri tercihlerinize uygun olarak hazırlanmadı. Bu nedenle, sadece burada yer alan bilgilere dayanarak yatırım kararı verilmesi beklentilerinize uygun sonuçlar doğurmayabilir