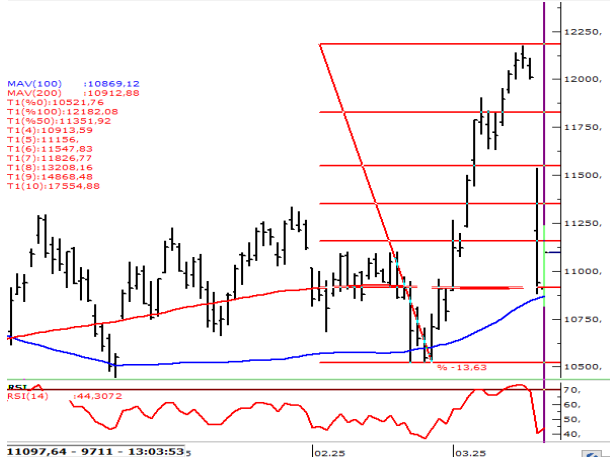


**BIST30..** Dengelenme ile başlayan hafta devam ediyor. Ana manşette, Mehmet Şimşek'in uluslararası yatırımcılarla yapacağı telefon görüşmesi bulunuyor. BIST30, bugün de yükseliyor. 9733'ten başlayan geri dönüş 100g. ve 200g ağırlıklı ort. fiyat kesişim bölgesi olan 10.900'ü hedefleyebilir. Ancak halihazırda trend oluşumu için 10.000 üzerinde oynaklık devam edebilir.

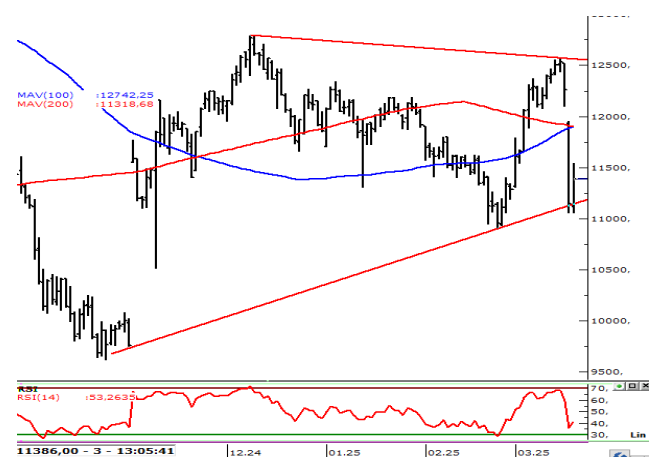
**Gün içinde 10.400-10.320 destek seviyeleri, 10.500-10.550 direnç seviyeleri olarak kullanılabilir.**

### XU030 (Günlük, TL)



Kaynak : Matriks, Garanti BBVA Yatırım

### XU030 Nisan vade (Günlük, TL)



Kaynak : Matriks, Garanti BBVA Yatırım

### BIST100 USDTRY GÖSTERGE TAHVİL 5Y CDS

Son Değer	BIST100	USDTRY	GÖSTERGE	TAHVİL	5Y CDS
	9543	37,9600	47,17	305	
Bu Ay Değişim	-1,19%	4,11%	23,48%	19,14%	
Bu Yıl Değişim	-2,92%	7,29%	16,30%	15,97%	

### ABD\$'nın GOÜ Para Birimlerine Karşı Performansı

PERU SOLU	RUS RUBLESİ	FILIPIN PEZOSU	HINDISTAN RUPISI	ENDONEZYA RUPISI	MACAR FORINTI
0,93%	0,67%	0,45%	0,28%	0,26%	0,26%
RUMEN LEYİ	TAYVAN DOLARI	G. AFRIKA RANDI	THAI BAHT	CEK KORUNASI	MALEZYA RINGGIT
0,20%	0,15%	0,14%	0,12%	0,12%	0,12%
KORE WONU	SINGAPUR DOLARI	CIN YUANI	BULGAR LEVİ	SILI PESOSU	HONG KONG DOLARI
0,11%	0,10%	0,06%	0,04%	0,02%	0,01%
TURK LIRASI	KOLOMBIYA PEZOSU	ARJANTIN PESOSU	POLONYA ZLOTY	MEKSIKA PESOSU	BREZILYA REALI
0,01%	0,00%	0,00%	-0,01%	-0,03%	-0,05%

Kaynak : Matriks, Garanti BBVA Yatırım

### Hisse Bazında Para Giriş ve Çıkışları (TL)

BIMAS	AEFES	TTKOM	EKGYO	YKBNK
108.290.600	28.124.650	20.624.490	15.087.890	14.508.830
KCHOL	SAHOL	ULKER	ASELS	AKBNK
- 35.692.140	- 37.536.590	- 53.867.310	- 77.676.520	- 79.173.910

### Hisselerin BİST100 Endeksine Etkisi (Puan)

BIMAS	TCELL	THYAO	ISCTR	ASELS
31,67	12,23	11,64	9,88	9,67
ZRGYO	ZSR25F	ZTM25F	ULKER	TKFEN
-	-	-	1,79	2,96

### BİST100 - En çok Düşen ve Yükselen Hisseler

REEDR	ENERY	ANHYT	HALKB	BIMAS
7,7%	7,3%	7,1%	6,6%	6,0%
GESAN	FENER	ENKAI	ULKER	TKFEN
0,7%	0,4%	0,4%	-2,9%	-3,1%

Kaynak : Matriks, Garanti BBVA Yatırım

**Günlük Strateji Fikirlerinde Öne Çıkan Hisse**

**ISCTR (Gün,TL)**



**Destek : 12,79-12,68**

**Direnç : 12,91-12,97**

NET SATISLAR 11:55:23-12:00:23		
Kurum	MALYET	Net Lot
ANADOLU YATIRIM	12,80	-2.527.240
IS YATIRIM	12,79	-1.315.481
DENİZ YATIRIM	12,80	-874.093
INFD YATIRIM MENK	12,83	-307.348
TEB YATIRIM	12,79	-166.605
MIDAS MENKUL	12,80	-159.274
ICBC TURKEY YATIR	12,81	-122.997
UNLU MENKUL DEG	12,78	-76.223
A1 CAPITAL MENKU	12,84	-37.739
DYAK YATIRIM	12,72	-25.307

NET ALISLAR 11:55:23-12:00:23		
Kurum	MALYET	Net Lot
BANK-OF-AMERICA Y	12,80	1.813.038
AK YATIRIM	12,79	799.634
QNB YATIRIM MENK	12,81	706.825
YAPI KREDİ YAT.	12,84	444.094
GLOBAL MENKUL	12,80	413.734
ZİRAAT YAT.	12,79	365.601
COLENDİ MENKUL	12,75	317.578
YATIRIM-FİNANSMA	12,79	267.286
VAKIF YAT.	12,79	190.307
HALK YATIRIM	12,81	143.839

24-12 Bilanço Verileri					
F/K	7,02	FD Adet	8.085.079.354	NakitNetTem.	3.868.970.357
PD/DD	1,00	FDOoran	% 32,34	Tem.Verimliliği	1,21
DefterDeğeri	12,73	P.Değeri	319.749.616.300	ÖzSermaye	318.337.389.995
Beta 100	1,16	Net Kar	45.517.445.000	Sermaye	24.999.970.000
FD/FAVÖK	0,00	PD/EFK	0,00	İhracat %	0,00

Kaynak : Matriks, Garanti BBVA Yatırım

**Özgür Yurtdaşseven**  
Direktör

[OYurtdasseven@garantibbva.com.tr](mailto:OYurtdasseven@garantibbva.com.tr)

**Haluk Acar**  
Yönetici

[HAcar@garantibbva.com.tr](mailto:HAcar@garantibbva.com.tr)

**Arif Emre Mursaloğlu**  
Yönetmen

[ArifMu@garantibbva.com.tr](mailto:ArifMu@garantibbva.com.tr)

**YASAL UYARILAR** Bu rapordaki veri ve grafikler güvenilirliğine inandığımız sağlam kaynaklardan derlenmiş olup, yapılan yorumlar sadece GARANTİ YATIRIM MENKUL KIYMETLER A.Ş.'nin görüşünü yansıtmaktadır. Türkiye Garanti Bankası BBVA A.Ş.'nin bu rapordaki veri ve içeriğe ilişkin herhangi bir sorumluluğu bulunmamaktadır. Bu bilgiler ışığında yapılan ve yapılacak olan ileriye dönük yatırımların sonuçlarından Şirketimiz ve Türkiye Garanti Bankası BBVA A.Ş. hiçbir şekilde sorumlu tutulamaz. Ayrıca, Garanti Yatırım Menkul Kıymetler A.Ş.'nin yazılı izni olmadıkça bu raporların içeriği kısmen ya da tamamen üçüncü kişilerce hiçbir şekilde ve ortamda yayınlanamaz, iktisap edilemez, alıntı yapılamaz, kullanılamaz. Rapor gönderilen kişiye özel ve münhasırdır. İlave olarak, bu raporun gönderildiği ve yukarıdaki açıklamalarımız doğrultusunda kullanıldığı ülkelerdeki yasal düzenlemelerden kaynaklı tüm talep ve dava haklarımız saklıdır. Sermaye Piyasası Kurulunun "Yatırım Hizmetleri ve Faaliyetleri ile Yan Hizmetlere İlişkin Esaslar Hakkında Tebliği"ni Uyarınca Yayımlanan Uyarı Notu : Burada yer alan yatırım bilgi, yorum ve tavsiyeleri yatırım danışmanlığı kapsamında değildir. Yatırım danışmanlığı hizmeti, yetkili kuruluşlar tarafından kişilerin risk ve getiri tercihleri dikkate alınarak kişiye özel sunulmaktadır. Burada yer alan yorum ve tavsiyeler ise genel niteliktedir. Bu tavsiyeler mali durumunuz ile risk ve getiri tercihlerinize uygun olmayabilir. Bu nedenle, sadece burada yer alan bilgilere dayanarak yatırım kararı verilmesi beklentilerinize uygun sonuçlar doğurmayabilir. Sermaye Piyasası Kurulunun "Yatırım Hizmetleri ve Faaliyetleri ile Yan Hizmetlere İlişkin Esaslar Hakkında Tebliği"ni Uyarınca Yapılacak Uyarı: Size sunduğumuz yatırım bilgi, yorum ve tavsiyeleri yatırım danışmanlığı kapsamında değildir. Bu tavsiyeler genel nitelikte olup, özel olarak sizin mali durumunuz ile risk ve getiri tercihlerinize uygun olarak hazırlanmadı. Bu nedenle, sadece burada yer alan bilgilere dayanarak yatırım kararı verilmesi beklentilerinize uygun sonuçlar doğurmayabilir