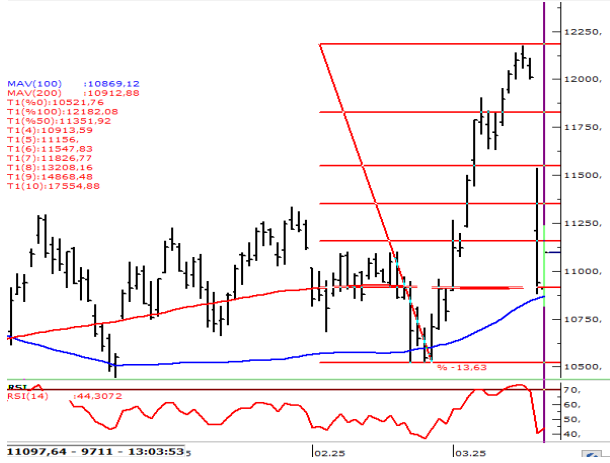


BIST30.. ABD'nin planladığı tarife tartışmaları, Avrupa dahil olmak üzere bir çok ekonomide endişe kaynağı olmaya devam ediyor. İçeride ise 2008'den bu yana yaşanan en yüksek geri çekilme haftasının ardından BIST30, yaralarını sarmaya çalışıyor. 100g. ve 200g ağırlıklı ort. fiyat kesişim bölgesi olan 10.900'de hızlanan satışların 10.000 üzerinde denge bulması durumunda, yine aynı bölge tepki yükselişleri için ara hedef olarak kullanılabilir.

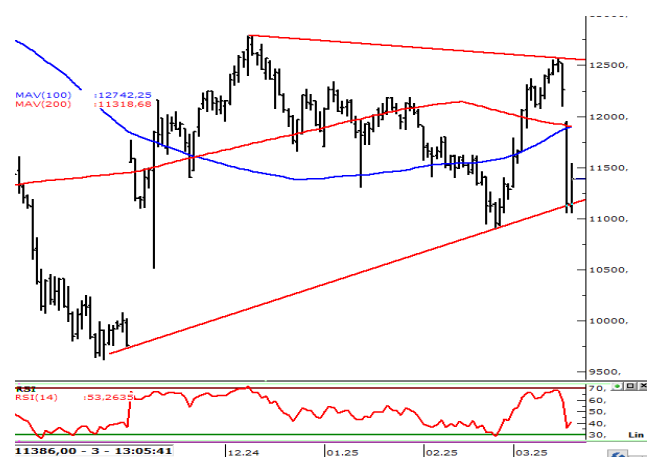
Gün içinde 10.100-10.000 destek seviyeleri, 10.200-10.250 direnç seviyeleri olarak kullanılabilir.

XU030 (Günlük, TL)



Kaynak : Matriks, Garanti BBVA Yatırım

XU030 Nisan vade (Günlük, TL)



Kaynak : Matriks, Garanti BBVA Yatırım

BIST100 USDTRY GÖSTERGE TAHVİL 5Y CDS

Son Değer	9207	37,9000	51,25	328
Bu Ay Değişim	-4,67%	3,95%	34,16%	28,13%
Bu Yıl Değişim	-6,34%	7,12%	26,36%	24,71%

ABD\$'nin GOÜ Para Birimlerine Karşı Performansı

ENDONEZYA RUPISI	MALEZYA RINGGIT	BREZILYA REALI	TURK LIRASI	KOLOMBIYA PEZOSU	TAYVAN DOLARI
0,38%	0,29%	0,26%	0,20%	0,11%	0,05%
MACAR FORINTI	CIN YUANI	SINGAPUR DOLARI	HONG KONG DOLARI	SILI PESOSU	ARJANTIN PESOSU
0,04%	0,01%	0,01%	0,00%	0,00%	0,00%
KORE WONU	FILIPIN PEZOSU	BULGAR LEVI	THAI BAHT	RUMEN LEYI	MEKSIKA PESOSU
-0,04%	-0,09%	-0,20%	-0,24%	-0,30%	-0,31%
RUS RUBLESİ	G. AFRIKA RANDI	HINDISTAN RUPISI	CEK KORUNASI	POLONYA ZLOTY	PERU SOLU
-0,33%	-0,41%	-0,44%	-0,53%	-0,64%	-0,84%

Kaynak : Matriks, Garanti BBVA Yatırım

Hisse Bazında Para Giriş ve Çıkışları (TL)

THYAO	ISCTR	PGSUS	MGROS	HALKB
160.754.400	63.369.570	50.231.600	48.996.540	35.056.990
TCELL	KRDMD	AEFES	SAHOL	BIMAS
- 41.562.700	- 57.454.050	- 71.127.680	- 71.255.130	- 345.471.500

Hisselerin BİST100 Endeksine Etkisi (Puan)

THYAO	ASELS	PGSUS	GARAN	KCHOL
36,71	15,15	9,99	8,97	8,91
BIMAS	EKGYO	KRDMD	ENKAI	DOAS
- 1,96	- 2,06	- 2,46	- 3,07	- 3,23

BİST100 - En çok Düşen ve Yükselen Hisseler

HALKB	VAKBN	PGSUS	MGROS	DOHOL
8,5%	6,2%	5,4%	5,1%	5,2%
KRDMD	GESAN	KONTR	EUPWR	DOAS
-3,6%	-3,9%	-4,6%	-4,8%	-4,8%

Kaynak : Matriks, Garanti BBVA Yatırım

Günlük Strateji Fikirlerinde Öne Çıkan Hisse

BIMAS (Gün,TL)



Destek : 408,25-405,75

Direnç : 409,75-412,25

NET SATIŞLAR 13:04:28-13:09:28		
Kurum	MALİYET	Net Lot
DENİZ YATIRIM	410,62	-39,703
BANK-OF-AMERICA Y	410,33	-11,478
YATIRIM-FINANSMA	410,74	-5,105
YAPI KREDİ YAT.	411,36	-3,992
ICBC TÜRKİY YATIR	411,00	-2,570
BULLS YATIRIM ME	410,71	-1,920
TEB YATIRIM	412,09	-1,898
MARBAS MENKUL	411,03	-1,109
PHILLIPCAPITAL ME	410,73	-747
AK YATIRIM	413,48	-591

NET ALIŞLAR 13:04:28-13:09:28		
Kurum	MALİYET	Net Lot
İS YATIRIM	410,85	30,320
İNFÖ YATIRIM MENK	410,36	10,225
VAKIF YAT.	410,55	4,906
GLOBAL MENKUL	410,87	4,081
TACİRLER YAT.	410,94	3,851
TRIVE	411,06	3,725
GEDİK YATIRIM	411,00	2,406
GARANTI BBVA	410,64	1,525
HSBC YATIRIM	410,60	1,496
KUVEYT-TÜRK YATI	410,79	1,140

24-12 Bilanço Verileri

F/K	13,39	FD Adet	412.311.071	NakitNetTem.	5.464.800.000
PD/DD	2,12	FDOran	% 67,90	Tem.Verimliliği	2,20
DefterDeğeri	193,74	P.Değeri	248.952.000.000	ÖzSermaye	117.640.111.000
Beta 100	1,10	Net Kar	18.586.744.000	Sermaye	607.200.000
FD/FAVÖK	12,31	PD/EFK	46,96	İhracat %	0,00

Kaynak : Matriks, Garanti BBVA Yatırım

Özgür Yurtdaşseven
Direktör

OYurtdasseven@garantibbva.com.tr

Haluk Acar
Yönetici

HAcar@garantibbva.com.tr

Arif Emre Mursaloğlu
Yönetmen

ArifMu@garantibbva.com.tr

YASAL UYARILAR Bu rapordaki veri ve grafikler güvenilirliğine inandığımız sağlam kaynaklardan derlenmiş olup, yapılan yorumlar sadece GARANTİ YATIRIM MENKUL KIYMETLER A.Ş.'nin görüşünü yansıtmaktadır. Türkiye Garanti Bankası BBVA A.Ş.'nin bu rapordaki veri ve içeriğe ilişkin herhangi bir sorumluluğu bulunmamaktadır. Bu bilgiler ışığında yapılan ve yapılacak olan ileriye dönük yatırımların sonuçlarından Şirketimiz ve Türkiye Garanti Bankası BBVA A.Ş. hiçbir şekilde sorumlu tutulamaz. Ayrıca, Garanti Yatırım Menkul Kıymetler A.Ş.'nin yazılı izni olmadıkça bu raporların içeriği kısmen ya da tamamen üçüncü kişilerce hiçbir şekilde ve ortamda yayınlanamaz, iktisap edilemez, alıntı yapılamaz, kullanılamaz. Rapor gönderilen kişiye özel ve münhasırdır. İlave olarak, bu raporun gönderildiği ve yukarıdaki açıklamalarımız doğrultusunda kullanıldığı ülkelerdeki yasal düzenlemelerden kaynaklı tüm talep ve dava haklarımız saklıdır. Sermaye Piyasası Kurulunun "Yatırım Hizmetleri ve Faaliyetleri ile Yan Hizmetlere İlişkin Esaslar Hakkında Tebliğ"i Uyarınca Yayımlanan Uyarı Notu : Burada yer alan yatırım bilgi, yorum ve tavsiyeleri yatırım danışmanlığı kapsamında değildir. Yatırım danışmanlığı hizmeti, yetkili kuruluşlar tarafından kişilerin risk ve getiri tercihleri dikkate alınarak kişiye özel sunulmaktadır. Burada yer alan yorum ve tavsiyeler ise genel niteliktedir. Bu tavsiyeler mali durumunuz ile risk ve getiri tercihlerinize uygun olmayabilir. Bu nedenle, sadece burada yer alan bilgilere dayanarak yatırım kararı verilmesi beklentilerinize uygun sonuçlar doğurmayabilir. Sermaye Piyasası Kurulunun "Yatırım Hizmetleri ve Faaliyetleri ile Yan Hizmetlere İlişkin Esaslar Hakkında Tebliğ"i Uyarınca Yapılacak Uyarı: Size sunduğumuz yatırım bilgi, yorum ve tavsiyeleri yatırım danışmanlığı kapsamında değildir. Bu tavsiyeler genel nitelikte olup, özel olarak sizin mali durumunuz ile risk ve getiri tercihlerinize uygun olarak hazırlanmadı. Bu nedenle, sadece burada yer alan bilgilere dayanarak yatırım kararı verilmesi beklentilerinize uygun sonuçlar doğurmayabilir