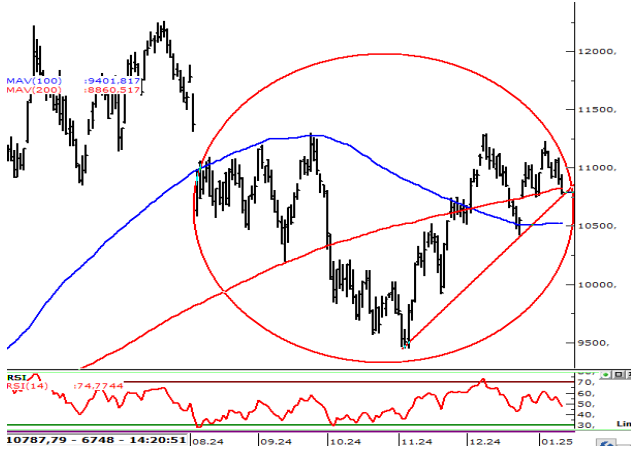


**BIST30..** Ocak ayının, sonuçları ve etkileri açısından en önemli haftası başlıyor. ABD'de tatil nedeniyle piyasalar kapalı olsa da Trump, yeni dönem başkanlığına resmi olarak başlıyor. İçeride, perşembe günü ise TCMB yılın ilk faiz kararını açıklayacak. Bir sonraki gün ise Moody's, B1 görünümü pozitif seviyesinde olan Türkiye'nin notunu güncelleyebilir. BIST30, haftaya 11.000 üzerinde başladı. TOBO (ters omuz baş omuz) formasyonunun ipuçlarının artması için ilk ara direnç 11.170 seviyesinde bulunuyor.

**Gün içinde 11.100-11.170 direnç seviyeleri, 10.990-10.900 destek seviyeleri, olarak kullanılabilir.**

**XU030 (Günlük, TL)**



Kaynak : Matriks, Garanti BBVA Yatırım

**XU030 Aralık vade (Günlük, TL)**



Kaynak : Matriks, Garanti BBVA Yatırım

	BIST100	USDTRY	GÖSTERGE TAHVİL	5Y CDS
<b>Son Değer</b>	<b>10036</b>	<b>35,5800</b>	<b>38,85</b>	<b>271</b>
<b>Bu Ay Değişim</b>	<b>2,09%</b>	<b>0,57%</b>	<b>-4,22%</b>	<b>3,04%</b>
<b>Bu Yıl Değişim</b>	<b>2,09%</b>	<b>0,57%</b>	<b>-4,22%</b>	<b>3,04%</b>

**ABD\$'nin GOÜ Para Birimlerine Karşı Performansı**

PERU SOLU	MEKSİKA PESOSU	SİLİ PESOSU	BREZİLYA REALI	KOLOMBİYA PEZOSU	TURK LIRASI
0,76%	0,19%	0,16%	0,06%	0,05%	0,05%
FİLİPİN PEZOSU	ENDONEZYA RUPİSİ	G. AFRIKA RANDI	ARJANTİN PESOSU	HİNDİSTAN RUPİSİ	HONG KONG DOLARI
0,03%	0,02%	0,02%	0,00%	-0,02%	-0,02%
CİN YUANI	MACAR FORINTI	SİNGAPUR DOLARI	MALEZYA RİNGGİT	RUMEN LEYİ	POLONYA ZLOTY
-0,15%	-0,16%	-0,26%	-0,29%	-0,32%	-0,34%
TAYVAN DOLARI	BULGAR LEVİ	CEK KORUNASI	THAI BAHT	KORE WONU	RUS RUBLESİ
-0,37%	-0,41%	-0,42%	-0,44%	-0,54%	-0,82%

Kaynak : Matriks, Garanti BBVA Yatırım

**Hisse Bazında Para Giriş ve Çıkışları (TL)**

TOASO	KOZAL	EKGYO	BIMAS	KONTR
72.384.840	45.730.080	27.646.330	18.935.960	15.847.960
GARAN	KCHOL	TUPRS	AKBNK	YKBNK
- 20.390.910	-25.335.850	- 35.407.840	- 36.651.140	-101.142.000

**Hisselerin BİST100 Endeksine Etkisi (Puan)**

BIMAS	TOASO	ASELS	SAHOL	BTCİM
5,20	4,31	3,17	3,03	3,00
TCELL	MPARK	YKBNK	TUPRS	OYAKC
- 0,85	- 0,92	- 0,93	- 0,99	- 1,50

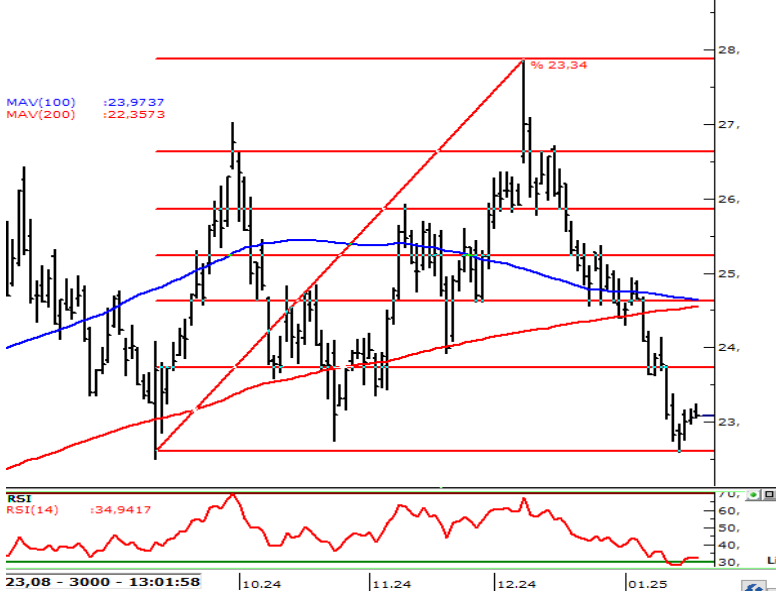
**BİST100 - En çok Düşen ve Yükselen Hisseler**

BTCİM	BSOKE	PASEU	KARSN	TOASO
8,8%	8,7%	8,0%	6,2%	4,9%
CİMSA	MPARK	OYAKC	MAGEN	SKBNK
-1,1%	-1,1%	-1,3%	-1,5%	-1,8%

Kaynak : Matriks, Garanti BBVA Yatırım

## Günlük Strateji Fikirlerinde Öne Çıkan Hisse

## EREGL (Gün, TL)



Destek : 22,98-22,86

Direnç : 23,12-23,24

NET SATISLAR 12:57:48-13:02:48		
Kurum	MALİYET	Net Lot
GARANTI BBVA	23,08	-222.057
BANK-OF-AMERICA Y	23,08	-195.267
OYAK YATIRIM	23,06	-3.806
KUVEYT-TURK YATI	23,06	-3.146
MARBAS MENKUL	23,10	-1.087
MEKSA YATIRIM	23,10	-850

NET ALISLAR 12:57:48-13:02:48		
Kurum	MALİYET	Net Lot
AHLATCI YATIRIM M	23,08	100.650
INFO YATIRIM MENK	23,08	100.630
YAPI KREDI YAT.	23,08	87.155
YATIRIM-FINANSMA	23,08	31.287
DENIZ YATIRIM	23,06	19.666
ZIRAAT YAT.	23,08	19.056
QNB YATIRIM MENK	23,09	10.787
AT CAPITAL MENKU	23,06	9.406
AK YATIRIM	23,08	5.804
VAKIF YAT.	23,08	5.284

## x 24-09 Bilanço Verileri

F/K	8,64	FD Adet	3.327.147.281	NakitNetTem.	1.575.000.000
PD/DD	0,71	FDO oran	% 47,53	Tem.Verimliliği	0,98
DefterDeğeri	32,29	P.Değeri	161.420.000.000	ÖzSermaye	226.028.404.000
Beta 100	0,72	Net Kar	10.787.470.000	Sermaye	7.000.000.000
FD/FAVÖK	9,75	PD/EFK	8,28	İhracat %	19,76

Kaynak : Matriks, Garanti BBVA Yatırım

**Özgür Yurtdaşseven**  
Direktör[OYurtdasseven@garantibbva.com.tr](mailto:OYurtdasseven@garantibbva.com.tr)**Haluk Acar**  
Yönetici[HAcar@garantibbva.com.tr](mailto:HAcar@garantibbva.com.tr)**Arif Emre Mursaloğlu**  
Yönetmen[ArifMu@garantibbva.com.tr](mailto:ArifMu@garantibbva.com.tr)

**YASAL UYARILAR** Bu rapordaki veri ve grafikler güvenilirliğine inandığımız sağlam kaynaklardan derlenmiş olup, yapılan yorumlar sadece GARANTİ YATIRIM MENKUL KIYMETLER A.Ş.'nin görüşünü yansıtmaktadır. Türkiye Garanti Bankası BBVA A.Ş.'nin bu rapordaki veri ve içeriğe ilişkin herhangi bir sorumluluğu bulunmamaktadır. Bu bilgiler ışığında yapılan ve yapılacak olan ileriye dönük yatırımların sonuçlarından Şirketimiz ve Türkiye Garanti Bankası BBVA A.Ş. hiçbir şekilde sorumlu tutulamaz. Ayrıca, Garanti Yatırım Menkul Kıymetler A.Ş.'nin yazılı izni olmadıkça bu raporların içeriği kısmen ya da tamamen üçüncü kişilerce hiçbir şekilde ve ortamda yayınlanamaz, iktisap edilemez, alıntı yapılamaz, kullanılamaz. Rapor gönderilen kişiye özel ve münhasırdır. İlave olarak, bu raporun gönderildiği ve yukarıdaki açıklamalarımız doğrultusunda kullanıldığı ülkelerdeki yasal düzenlemelerden kaynaklı tüm talep ve dava haklarımız saklıdır. Sermaye Piyasası Kurulunun "Yatırım Hizmetleri ve Faaliyetleri ile Yan Hizmetlere İlişkin Esaslar Hakkında Tebliğ"i Uyarınca Yayımlanan Uyarı Notu : Burada yer alan yatırım bilgi, yorum ve tavsiyeleri yatırım danışmanlığı kapsamında değildir. Yatırım danışmanlığı hizmeti, yetkili kuruluşlar tarafından kişilerin risk ve getiri tercihleri dikkate alınarak kişiye özel sunulmaktadır. Burada yer alan yorum ve tavsiyeler ise genel niteliktedir. Bu tavsiyeler mali durumunuz ile risk ve getiri tercihlerinize uygun olmayabilir. Bu nedenle, sadece burada yer alan bilgilere dayanarak yatırım kararı verilmesi beklentilerinize uygun sonuçlar doğurmayabilir. Sermaye Piyasası Kurulunun "Yatırım Hizmetleri ve Faaliyetleri ile Yan Hizmetlere İlişkin Esaslar Hakkında Tebliğ"i Uyarınca Yapılacak Uyarı: Size sunduğumuz yatırım bilgi, yorum ve tavsiyeleri yatırım danışmanlığı kapsamında değildir. Bu tavsiyeler genel nitelikte olup, özel olarak sizin mali durumunuz ile risk ve getiri tercihlerinize uygun olarak hazırlanmadı. Bu nedenle, sadece burada yer alan bilgilere dayanarak yatırım kararı verilmesi beklentilerinize uygun sonuçlar doğurmayabilir