

BIST30.. Küresel piyasalarda jeopolitik gerginlikler ve Fed'in yeni dönemdeki faiz kararı ile ilgili beklentiler ana konu maddeleri olarak takip ediliyor. 10.521 seviyesinde hafta başından itibaren devam eden satış baskısı sınırlı da olsa tepki vermeye çalışıyor. 10.580'de bulunan 200g. ağırlıklı ort., kısa vadeli hedef olarak korunuyor. Yarın gerçekleşecek PPK kararlarının toplantı notları, trend arayışı için etkili olabilir.

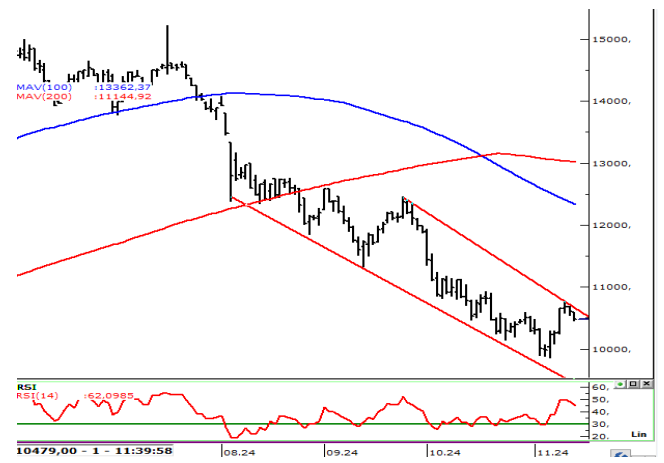
Gün içinde izlenecek destek seviyeleri; 10.110-10.020 , direnç seviyeleri; 10.260-10.350

XU030 (Günlük, TL)



Kaynak : Matriks, Garanti BBVA Yatırım

XU030 Aralık vade (Günlük, TL)



Kaynak : Matriks, Garanti BBVA Yatırım

BIST100 USDTRY GÖSTERGE TAHVİL 5Y CDS

Son Değer	9266	34,5300	43,08	260
Bu Ay Değişim	558,85%	288,41%	136,70%	-39,81%
Bu Yıl Değişim	527,47%	364,40%	187,97%	-13,33%

ABD\$'nın GOÜ Para Birimlerine Karşı Performansı

RUS RUBLESİ	MALEZYA RINGGIT	BULGAR LEVİ	KOLOMBIYA PEZOSU	HINDİSTAN RUPİSİ	HONG KONG DOLARI
-0,24%	-0,10%	-0,07%	-0,05%	-0,03%	-0,02%
BREZİLYA REALİ	SİLİ PESOSU	ARJANTİN PESOSU	CİN YUANİ	PERU SOLU	KORE WONU
0,00%	0,00%	0,00%	0,04%	0,04%	0,13%
TURK LİRASI	MEKSİKA PESOSU	ENDONEZYA RUPİSİ	FİLİPİN PEZOSU	SİNGAPUR DOLARI	ÇEK KORUNASI
0,13%	0,17%	0,18%	0,18%	0,22%	0,24%
POLONYA ZLOTY	RUMEN LEYİ	G. AFRIKA RANDI	TAYVAN DOLARI	MACAR FORINTI	THAI BAHT
0,24%	0,26%	0,28%	0,42%	0,45%	0,48%

Kaynak : Matriks, Garanti BBVA Yatırım

Hisse Bazında Para Giriş ve Çıkışları (TL)

YKBNK	THYAO	ISCTR	KCHOL	TUPRS
36.546.260	26.943.200	19.047.930	17.044.800	15.158.880
GUBRF	AESL	ENKAI	AKBNK	PGSUS
-18.936.660	-18.942.670	-22.745.670	-25.352.810	-79.372.130

Hisselerin BİST100 Endeksine Etkisi (Puan)

ISCTR	THYAO	KCHOL	TAVHL	YKBNK
6,37	4,34	4,01	3,59	3,55
MPARK	AEFES	ENKAI	AESL	PGSUS
-0,69	-0,81	-1,29	-4,47	-6,23

BİST100 - En çok Düşen ve Yükselen Hisseler

EUPWR	BINHO	AGROT	ANSGR	TURSG
5,7%	4,7%	4,4%	4,1%	3,8%
ADEL	ARDYZ	BTCIM	AEFES	TAVHL
-0,1%	-0,1%	-0,2%	-0,4%	-2,1%

Kaynak : Matriks, Garanti BBVA Yatırım

Günlük Strateji Fikirlerinde Öne Çıkan Hisse
MGROS TL, Günlük)

Destek : 469,50-467,75
Direnç : 472,25-474,50

NET SATISLAR 12:06:34-12:11:34		
Kurum	MALİYET	Net Lot
BANK-OF-AMERICA Y.	471,01	-1.383
YAPI KREDİ YAT.	470,56	-706
AK YATIRIM	470,82	-695
MIDAS MENKUL	470,75	-685
OYAK YATIRIM	470,75	-300
QNB YATIRIM MENK	470,90	-285
HSBC YATIRIM	471,25	-22
İS YATIRIM	470,25	-19
DENİZ YATIRIM	470,88	-2

NET ALISLAR 12:06:34-12:11:34		
Kurum	MALİYET	Net Lot
GEDİK YATIRIM	471,00	1.213
GARANTI BBVA	470,70	843
VAKIF YAT.	470,75	840
TACIRLER YAT.	470,88	500
HALK YATIRIM	470,75	400
OSMANLI YATIRIM M	470,75	300
ZIRAAT YAT.	471,00	1

24-09 Bilanço Verileri

F/K	13,41	FD Adet	91.906.451	NakitNetTem.	1.592.999.984
PD/DD	1,58	FDOran	% 50,78	Tem.Verimliliği	1,87
DefterDeğeri	298,75	P.Değeri	85.276.543.743	ÖzSermaye	54.090.532.000
Beta 100	0,77	Net Kar	5.278.017.000	Sermaye	181.054.233
FD/FAVÖK	9,01	PD/EFK	0,00	Ihracat %	0,00

Kaynak : Matriks, Garanti BBVA Yatırım

Özgür Yurtdaşseven
Direktör

OYurtdasseven@garantibbva.com.tr

Haluk Acar
Yönetici

HAcar@garantibbva.com.tr

Arif Emre Mursaloğlu
Yönetmen

ArifMu@garantibbva.com.tr

YASAL UYARILAR Bu rapordaki veri ve grafikler güvenilirliğine inandığımız sağlam kaynaklardan derlenmiş olup, yapılan yorumlar sadece GARANTİ YATIRIM MENKUL KIYMETLER A.Ş.'nin görüşünü yansıtmaktadır. Türkiye Garanti Bankası BBVA A.Ş.'nin bu rapordaki veri ve içeriğe ilişkin herhangi bir sorumluluğu bulunmamaktadır. Bu bilgiler ışığında yapılan ve yapılacak olan ileriye dönük yatırımların sonuçlarından Şirketimiz ve Türkiye Garanti Bankası BBVA A.Ş. hiçbir şekilde sorumlu tutulamaz. Ayrıca, Garanti Yatırım Menkul Kıymetler A.Ş.'nin yazılı izni olmadıkça bu raporların içeriği kısmen ya da tamamen üçüncü kişilerce hiçbir şekilde ve ortamda yayınlanamaz, iktisap edilemez, alıntı yapılamaz, kullanılamaz. Rapor gönderilen kişiye özel ve münhasırdır. İlave olarak, bu raporun gönderildiği ve yukarıdaki açıklamalarımız doğrultusunda kullanıldığı ülkelerdeki yasal düzenlemelerden kaynaklı tüm talep ve dava haklarımız saklıdır. Sermaye Piyasası Kurulunun "Yatırım Hizmetleri ve Faaliyetleri ile Yan Hizmetlere İlişkin Esaslar Hakkında Tebliğ"i Uyarınca Yayımlanan Uyarı Notu : Burada yer alan yatırım bilgi, yorum ve tavsiyeleri yatırım danışmanlığı kapsamında değildir. Yatırım danışmanlığı hizmeti, yetkili kuruluşlar tarafından kişilerin risk ve getiri tercihleri dikkate alınarak kişiye özel sunulmaktadır. Burada yer alan yorum ve tavsiyeler ise genel niteliktedir. Bu tavsiyeler mali durumunuz ile risk ve getiri tercihlerinize uygun olmayabilir. Bu nedenle, sadece burada yer alan bilgilere dayanarak yatırım kararı verilmesi beklentilerinize uygun sonuçlar doğurmayabilir. Sermaye Piyasası Kurulunun "Yatırım Hizmetleri ve Faaliyetleri ile Yan Hizmetlere İlişkin Esaslar Hakkında Tebliğ"i Uyarınca Yapılacak Uyarı: Size sunduğumuz yatırım bilgi, yorum ve tavsiyeleri yatırım danışmanlığı kapsamında değildir. Bu tavsiyeler genel nitelikte olup, özel olarak sizin mali durumunuz ile risk ve getiri tercihlerinize uygun olarak hazırlanmadı. Bu nedenle, sadece burada yer alan bilgilere dayanarak yatırım kararı verilmesi beklentilerinize uygun sonuçlar doğurmayabilir