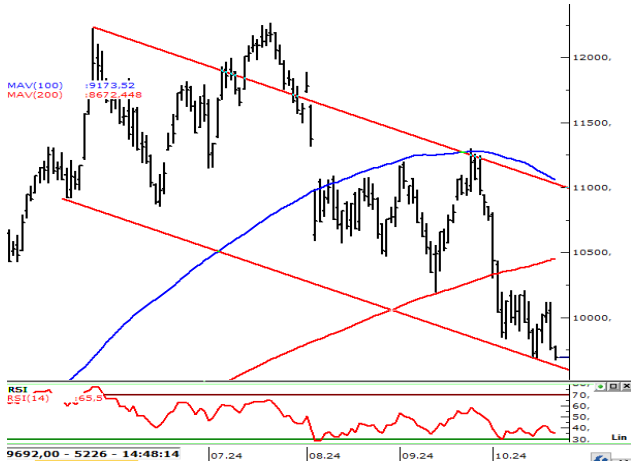


BIST30.. ABD'nin yeni başkanı: Donald Trump. Seçimin ardından başlayan yeni dört yıllık dönemde izlenecek politikalar, piyasaların gündeminde kalmaya devam edecek. Ajandanın başlangıcında yarın FED'in faiz kararı var. Seçim sonuçları içeride de pozitif etki yarattı. BIST30, 9454 sonrası oluşan düşük risk iştahının ardından, bugün uzun barla geri dönmeye çalışıyor. Ancak güçlü geri dönüşlere rağmen henüz ana trend başlamış değil. Bu minvalde 10.400'de bulunan 200g. ağırlıklı ort., kısa vade için önemli direnç bölgesi olarak korunmaya devam edecektir.

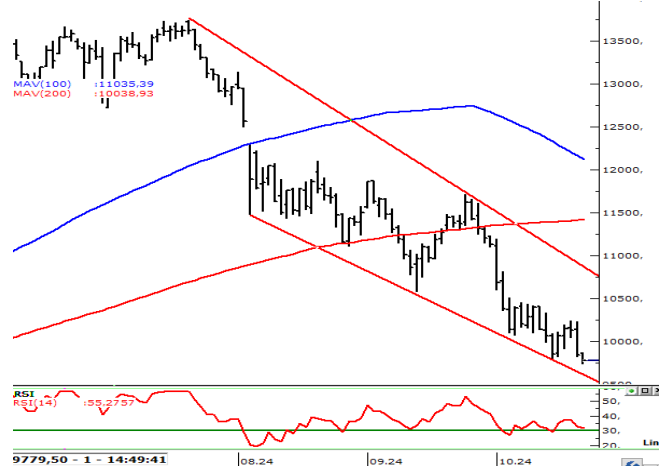
Gün içinde izlenecek destek seviyeleri; 9.700-9.620 , direnç seviyeleri; 9.810-9.900

XU030 (Günlük, TL)



Kaynak : Matriks, Garanti BBVA Yatırım

XU030 Ekim vade (Günlük, TL)



Kaynak : Matriks, Garanti BBVA Yatırım

BIST100 USDTRY GÖSTERGE TAHVİL 5Y CDS

Son Değer	8854	34,2300	43,47	259
Bu Ay Değişim	529,56%	285,03%	138,85%	-40,05%
Bu Yıl Değişim	499,57%	360,37%	190,57%	-13,67%

ABD\$'nin GOÜ Para Birimlerine Karşı Performansı

TURK LIRASI	KOLOMBIYA PEZOSU	SILI PESOSU	ARJANTIN PESOSU	HONG KONG DOLARI	PERU SOLU
-0,23%	-0,02%	0,00%	0,00%	0,03%	0,14%
HINDISTAN RUPISI	FILIPIN PEZOSU	ENDONEZYA RUPISI	CIN YUANI	TAYVAN DOLARI	SINGAPUR DOLARI
0,19%	0,58%	0,75%	0,83%	1,01%	1,27%
MALEZYA RINGGIT	KORE WONU	BULGAR LEVI	G. AFRIKA RANDI	RUMEN LEYİ	CEK KORUNASI
1,35%	1,45%	1,58%	1,59%	1,63%	1,65%
POLONYA ZLOTY	THAIBAHT	RUS RUBLESİ	MACAR FORINTI	MEKSİKA PESOSU	BREZİLYA REALI
1,78%	1,79%	1,83%	2,02%	2,76%	4,31%

Kaynak : Matriks, Garanti BBVA Yatırım

Hisse Bazında Para Giriş ve Çıkışları (TL)

BIMAS	THYAO	MGROS	ASTOR	GARAN
170.779.300	112.977.800	87.444.580	65.463.050	65.288.060
KOZAL	FROTO	ISCTR	TCELL	REEDR
- 20.452.910	- 21.055.060	- 22.920.870	- 27.048.430	- 114.014.900

Hisselerin BİST100 Endeksine Etkisi (Puan)

BIMAS	THYAO	TUPRS	MGROS	AEFES
40,76	15,48	14,55	13,15	12,01
ADEL	ALTNY	REEDR	ASELS	FROTO
- 0,18	- 0,31	- 1,94	- 2,96	- 3,05

BİST100 - En çok Düşen ve Yükselen Hisseler

EUPWR	BINHO	AGROT	ANSGR	TURSG
5,7%	4,7%	4,4%	4,1%	3,8%
ADEL	ARDYZ	BTCIM	AEFES	TAVHL
-0,1%	-0,1%	-0,2%	-0,4%	-2,1%

Kaynak : Matriks, Garanti BBVA Yatırım

Günlük Strateji Fikirlerinde Öne Çıkan Hisse

BIMAS (TL, Günlük)



Destek : 489,50-478,50

Direnc : 491,75-493,25

NET SATISLAR	14:26:36-14:31:36	
Kurum	MALİYET	Net Lot
AK YATIRIM	490,25	-8.616
OSMANLI YATIRIM M	490,43	-4.039
BANK-OF-AMERICA Y	490,48	-2.785
İS YATIRIM	490,47	-2.502
TEB YATIRIM	490,50	-2.050
ZİRAAT YAT.	490,36	-1.903
INFO YATIRIM MENK.	490,63	-887
VAKIF YAT.	490,12	-882
UNLU MENKUL DEG	490,39	-609
GARANTI BBVA	490,29	-243

NET ALISLAR	14:26:36-14:31:36	
Kurum	MALİYET	Net Lot
YAPI KREDİ YAT.	490,30	9.475
GEDİK YATIRIM	490,46	5.150
QNB YATIRIM MENK.	490,59	4.548
DYAK YATIRIM	490,09	3.589
DENİZ YATIRIM	490,77	790
ALNUS YATIRIM ME	490,40	649
MEKŞA YATIRIM	490,23	270
İNVESTAZ YATIRIM	490,38	200
HALK YATIRIM	490,47	157
ALB YATIRIM	490,50	100

24-06 Bilanço Verileri					
F/K	13,1	FD Adet	413.403.840	NakitNetTem.	5.464.800.000
PD/DD	3,36	FDOran	% 68,08	Tem.Verimliliği	1,84
DefterDeğeri	145,97	P.Değeri	297.679.800.000	ÖzSermaye	88.635.391.000
Beta 100	0,86	Net Kar	8.725.199.000	Sermaye	607.200.000
FD/FAVÖK	22,54	PD/EFK	76,33	İhracat %	0,00

Kaynak : Matriks, Garanti BBVA Yatırım

Özgür Yurtdaşseven
DirektörOYurtdasseven@garantibbva.com.tr**Haluk Acar**
YöneticiHAcar@garantibbva.com.tr**Arif Emre Mursaloğlu**
YönetmenArifMu@garantibbva.com.tr

YASAL UYARILAR Bu rapordaki veri ve grafikler güvenilirliğine inandığımız sağlam kaynaklardan derlenmiş olup, yapılan yorumlar sadece GARANTİ YATIRIM MENKUL KIYMETLER A.Ş.'nin görüşünü yansıtmaktadır. Türkiye Garanti Bankası BBVA A.Ş.'nin bu rapordaki veri ve içeriğe ilişkin herhangi bir sorumluluğu bulunmamaktadır. Bu bilgiler ışığında yapılan ve yapılacak olan ileriye dönük yatırımların sonuçlarından Şirketimiz ve Türkiye Garanti Bankası BBVA A.Ş. hiçbir şekilde sorumlu tutulamaz. Ayrıca, Garanti Yatırım Menkul Kıymetler A.Ş.'nin yazılı izni olmadıkça bu raporların içeriği kısmen ya da tamamen üçüncü kişilerce hiçbir şekilde ve ortamda yayınlanamaz, iktisap edilemez, alıntı yapılamaz, kullanılamaz. Rapor gönderilen kişiye özel ve münhasırdır. İlave olarak, bu raporun gönderildiği ve yukarıdaki açıklamalarımız doğrultusunda kullanıldığı ülkelerdeki yasal düzenlemelerden kaynaklı tüm talep ve dava haklarımız saklıdır. Sermaye Piyasası Kurulunun "Yatırım Hizmetleri ve Faaliyetleri ile Yan Hizmetlere İlişkin Esaslar Hakkında Tebliğ"i Uyarınca Yayımlanan Uyarı Notu : Burada yer alan yatırım bilgi, yorum ve tavsiyeleri yatırım danışmanlığı kapsamında değildir. Yatırım danışmanlığı hizmeti, yetkili kuruluşlar tarafından kişilerin risk ve getiri tercihleri dikkate alınarak kişiye özel sunulmaktadır. Burada yer alan yorum ve tavsiyeler ise genel niteliktedir. Bu tavsiyeler mali durumunuz ile risk ve getiri tercihlerinize uygun olmayabilir. Bu nedenle, sadece burada yer alan bilgilere dayanarak yatırım kararı verilmesi beklentilerinize uygun sonuçlar doğurmayabilir. Sermaye Piyasası Kurulunun "Yatırım Hizmetleri ve Faaliyetleri ile Yan Hizmetlere İlişkin Esaslar Hakkında Tebliğ"i Uyarınca Yapılacak Uyarı: Size sunduğumuz yatırım bilgi, yorum ve tavsiyeleri yatırım danışmanlığı kapsamında değildir. Bu tavsiyeleri genel nitelikte olup, özel olarak sizin mali durumunuz ile risk ve getiri tercihlerinize uygun olarak hazırlanmadı. Bu nedenle, sadece burada yer alan bilgilere dayanarak yatırım kararı verilmesi beklentilerinize uygun sonuçlar doğurmayabilir