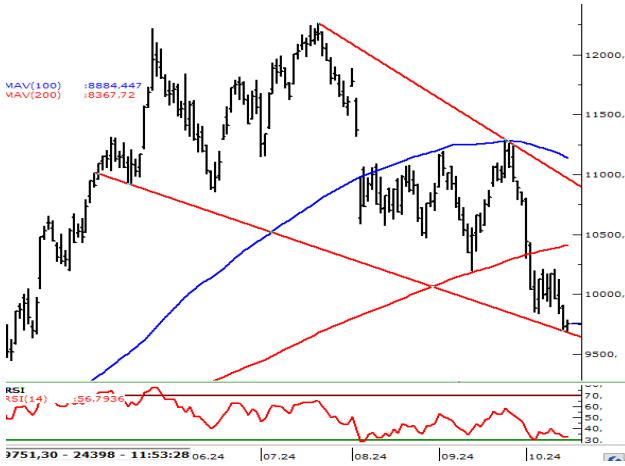


BIST30.. Hazine ve Maliye Bakanı Mehmet Şimşek, savunma sanayi fonu için alınacak katkı payı tartışmalarına ilişkin açıklamalarda bulundu. 3ç24 bilanço sonuçları ASELS ile başlıyor. BIST30, haftayı satışlarla açtıktan sonra sınırlı da olsa 9700 üzerinde tepki vermeye çalışıyor. 10.400'de bulunan 200g. ağırlıklı ort., kısa vade için önemli direnç bölgesi olarak korunuyor. Ancak bu bölgeye itkilerin güçlenmesi için yeterince momentum oluşabilmiş değil.

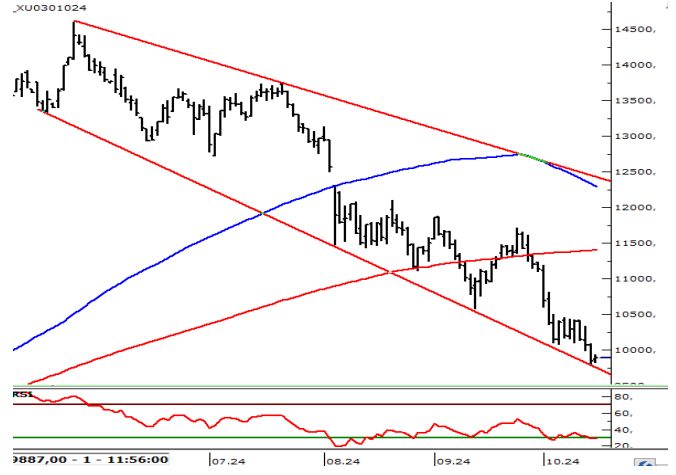
Gün içinde izlenecek destek seviyeleri; 9.700-9610 , direnç seviyeleri; 9820-9900

XU030 (Günlük, TL)



Kaynak : Matriks, Garanti BBVA Yatırım

XU030 Ekim vade (Günlük, TL)



Kaynak : Matriks, Garanti BBVA Yatırım

	BIST100	USDTRY	GÖSTERGE TAHVİL	5Y CDS
Son Değer	8714	24,2700	42,77	269
Bu Ay Değişim	-11,38%	-28,79%	1,59%	-2,18%
Bu Yıl Değişim	16,65%	-17,65%	7,79%	-5,28%

Hisse Bazında Para Giriş ve Çıkışları (TL)

THYAO	BIMAS	TRAK	SURGY	OZATD
25.414.910	6.252.464	4.199.848	2.143.847	1.954.480
ASELS	YKBANK	AKBNK	GARAN	ISCTR
- 12.765.090	- 13.428.400	- 21.352.300	- 21.531.500	- 43.660.810

ABD\$'nin GOÜ Para Birimlerine Karşı Performansı

TURK LIRASI	TAYVAN DOLARI	KOLOMBIYA PEZOSU	ARJANTIN PESOSU	HINDISTAN RUPISI	SILI PESOSU
-0,04%	0,00%	0,00%	0,00%	0,01%	0,02%
HONGKONG DOLARI	BREZILYA REALI	CEK KORUNASI	PERU SOLU	MACAR FORINTI	BULGAR LEVI
0,04%	0,04%	0,07%	0,10%	0,10%	0,13%
POLONYA ZLOTY	SINGAPUR DOLARI	RUMEN LEYI	MEKSIKA PESOSU	ENDONEZYA RUPISI	KORE WONU
0,14%	0,16%	0,16%	0,23%	0,26%	0,30%
THAI BAHT	MALEZYA RINGGIT	CIN YUANI	G. AFRIKA RANDI	FILIPIN PEZOSU	RUS RUBLESİ
0,34%	0,36%	0,44%	0,62%	0,90%	1,54%

Kaynak : Matriks, Garanti BBVA Yatırım

Hisselerin BİST100 Endeksine Etkisi (Puan)

THYAO	PGSUS	BIMAS	MGROS	SISE
9,88	2,39	1,96	1,58	1,30
EREGL	GARAN	AKBNK	TUPRS	TCELL
- 2,18	- 2,31	- 2,93	- 3,40	- 4,48

BİST100 - En çok Düşen ve Yükselen Hisseler

PAPIL	KTLEV	REEDR	YEOTK	AGROT
4,3%	4,1%	4,1%	3,2%	2,9%
GARAN	KOZAA	SOKM	TCELL	CCOLA
-0,9%	-1,0%	-1,0%	-1,1%	-1,4%

Kaynak : Matriks, Garanti BBVA Yatırım

Günlük Strateji Fikirlerinde Öne Çıkan Hisse

GUBRF (TL, Günlük)



Destek : 173,10-172,20

Direnç : 174,20-175,10

NET SATISLAR 11:55:15-12:00:15		
Kurum	MALİYET	Net Lot
YAPI KREDİ YAT.	173,50	-16.506
İS YATIRIM	173,43	-7.580
ZİRAAT YAT.	173,44	-1.241
GARANTİ BBVA	173,50	-540
AT CAPITAL MENKU	173,40	-295

NET ALISLAR 11:55:15-12:00:15		
Kurum	MALİYET	Net Lot
İNFÖ YATIRIM MENK.	173,51	6.700
DENİZ YATIRIM	173,50	4.663
BANK-OF-AMERICA Y.	173,41	4.533
TEB YATIRIM	173,50	4.000
OYAK YATIRIM	173,41	3.085
AHLATCI YATIRIM M	173,50	1.200
HALK YATIRIM	173,51	635
MİDAS MENKUL	173,50	537
VAKİF YAT.	173,50	521
TACİRLER YAT.	173,50	150

24-06 Bilanço Verileri

F/K	.	FD Adet	79.755.150	NakitNetTem.	
PD/DD	4,10	FDOran	% 23,87	Tem.Verimliliği	0,00
DefterDeğeri	42,35	P.Değeri	57.949.000.000	ÖzSermaye	14.145.148.483
Beta 100	1,01	Net Kar	-1.815.321.000	Sermaye	334.000.000
FD/FAVÖK	16,29	PD/EFK	15,28	İhracat %	12,99

Kaynak : Matriks, Garanti BBVA Yatırım

Özgür Yurtdaşseven

Direktör

OYurtdasseven@garantibbva.com.tr

Haluk Acar

Yönetici

HAcar@garantibbva.com.tr

Arif Emre Mursaloğlu

Yönetmen

ArifMu@garantibbva.com.tr

YASAL UYARILAR Bu rapordaki veri ve grafikler güvenilirliğine inandığımız sağlam kaynaklardan derlenmiş olup, yapılan yorumlar sadece GARANTİ YATIRIM MENKUL KIYMETLER A.Ş.'nin görüşünü yansıtmaktadır. Türkiye Garanti Bankası BBVA A.Ş.'nin bu rapordaki veri ve içeriğe ilişkin herhangi bir sorumluluğu bulunmamaktadır. Bu bilgiler ışığında yapılan ve yapılacak olan ileriye dönük yatırımların sonuçlarından Şirketimiz ve Türkiye Garanti Bankası BBVA A.Ş. hiçbir şekilde sorumlu tutulamaz. Ayrıca, Garanti Yatırım Menkul Kıymetler A.Ş.'nin yazılı izni olmadıkça bu raporların içeriği kısmen ya da tamamen üçüncü kişilerce hiçbir şekilde ve ortamda yayınlanamaz, iktisap edilemez, alıntı yapılamaz, kullanılamaz. Rapor gönderilen kişiye özel ve münhasırdır. İlave olarak, bu raporun gönderildiği ve yukarıdaki açıklamalarımız doğrultusunda kullanıldığı ülkelerdeki yasal düzenlemelerden kaynaklı tüm talep ve dava haklarımız saklıdır. Sermaye Piyasası Kurulunun "Yatırım Hizmetleri ve Faaliyetleri ile Yan Hizmetlere İlişkin Esaslar Hakkında Tebliğ"i Uyarınca Yayımlanan Uyarı Notu : Burada yer alan yatırım bilgi, yorum ve tavsiyeleri yatırım danışmanlığı kapsamında değildir. Yatırım danışmanlığı hizmeti, yetkili kuruluşlar tarafından kişilerin risk ve getiri tercihleri dikkate alınarak kişiye özel sunulmaktadır. Burada yer alan yorum ve tavsiyeler ise genel niteliktedir. Bu tavsiyeler mali durumunuz ile risk ve getiri tercihlerinize uygun olmayabilir. Bu nedenle, sadece burada yer alan bilgilere dayanarak yatırım kararı verilmesi beklentilerinize uygun sonuçlar doğurmayabilir. Sermaye Piyasası Kurulunun "Yatırım Hizmetleri ve Faaliyetleri ile Yan Hizmetlere İlişkin Esaslar Hakkında Tebliğ"i Uyarınca Yapılacak Uyarı: Size sunduğumuz yatırım bilgi, yorum ve tavsiyeleri yatırım danışmanlığı kapsamında değildir. Bu tavsiyeler genel nitelikte olup, özel olarak sizin mali durumunuz ile risk ve getiri tercihlerinize uygun olarak hazırlanmadı. Bu nedenle, sadece burada yer alan bilgilere dayanarak yatırım kararı verilmesi beklentilerinize uygun sonuçlar doğurmayabilir