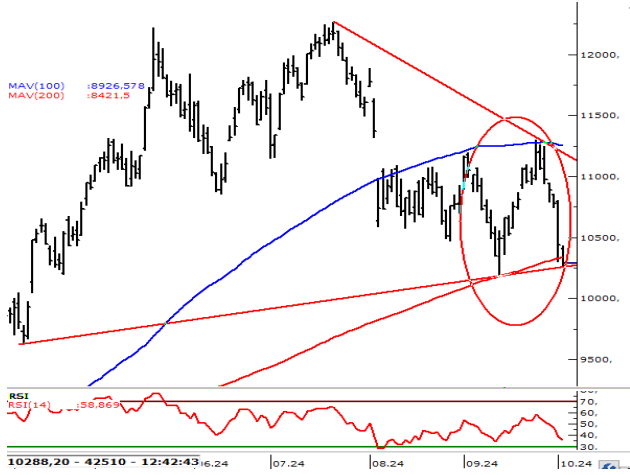


BIST30.. Jeopolitik gerginlikler kısmen azaldı; Çin, başlattığı büyüme odaklı hamlelerini ABD seçimleri sonrasına ötelemeye başladı. Yine adres, FED'e döndü. Federal Açık Piyasa Komitesi (FOMC) toplantı tutanakları, açıklanacak ABD enflasyonu öncesi önemli katalist olabilir. BİST-30, 9838 ve 9900 çevresinde, düşük hacimli mikro bir yükselen dip görüntüsü oluşumu içinde 10.000 seviyesinin üzerinde işlem görmeye başladı. Yılın 3. dönem bilanço rakamları gelecek hafta açıklanmaya başlıyor. 10.350'deki 200g. ort., kısa vade direnç seviyesinin aşılabilmesi için beklentilerin dışında pozitif etki yaratabilecek, daha güçlü bir momentum oluşumu gerekiyor.

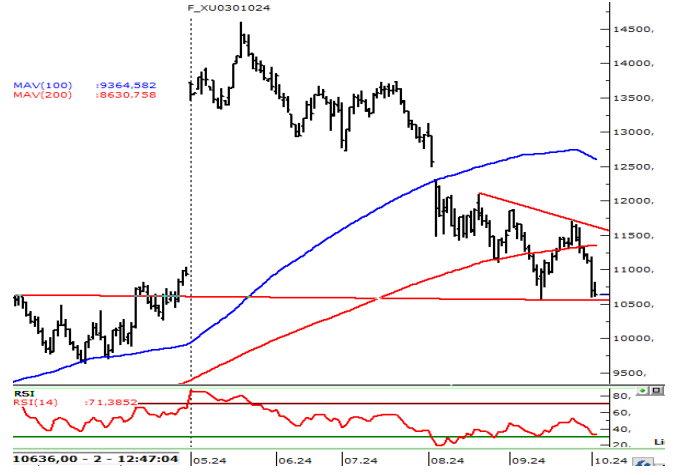
Gün içinde izlenecek destek seviyeleri; 9.900-9.810 , direnç seviyeleri; 10.100-10.150

XU030 (Günlük, TL)



Kaynak : Matriks, Garanti BBVA Yatırım

XU030 Ekim vade (Günlük, TL)



Kaynak : Matriks, Garanti BBVA Yatırım

BIST100 USDTRY GÖSTERGE TAHVİL 5Y CDS

	BIST100	USDTRY	GÖSTERGE TAHVİL	5Y CDS
Son Değer	8956	34,2600	42,07	272
Bu Ay Değişim	-8,92%	0,52%	-0,07%	-1,09%
Bu Yıl Değişim	19,89%	16,24%	6,02%	-4,23%

ABD\$'nın GOÜ Para Birimlerine Karşı Performansı

PERU SOLU	G. AFRIKA RANDI	CEK KORUNASI	MACAR FORINTI	FILIPIN PEZOSU	KORE WONU
0,78%	0,27%	0,26%	0,25%	0,25%	0,24%
RUMEN LEYİ	CIN YUANI	BULGAR LEVİ	SINGAPUR DOLARI	RUS RUBLESİ	HINDISTAN RUPİSİ
0,18%	0,14%	0,11%	0,04%	0,04%	0,03%
SİLİ PESOSU	POLONYA ZLOTY	BREZİLYA REALİ	KOLOMBİYA PEZOSU	MALEZYA RİNGGİT	ARJANTİN PESOSU
0,03%	0,03%	0,01%	0,01%	0,01%	0,00%
TURK LİRASI	HONG KONG DOLARI	TAYVAN DOLARI	MEKSİKA PESOSU	ENDONEZYA RUPİSİ	THAI BAHT
-0,01%	-0,02%	-0,06%	-0,10%	-0,28%	-0,31%

Kaynak : Matriks, Garanti BBVA Yatırım

Hisse Bazında Para Giriş ve Çıkışları (TL)

TCELL	KARNSN	TOASO	ENKAI	BMSTL
88.252.040	25.770.470	10.849.090	2.266.228	2.251.968
TUPRS	THYAO	BIMAS	AKBNK	YKBNK
- 28.512.000	- 52.188.060	- 54.008.710	- 61.998.220	- 136.282.700

Hisselerin BİST100 Endeksine Etkisi (Puan)

TCELL	KARNSN	TOASO	CİMSA	TTKOM
14,48	1,33	1,20	0,82	0,52
THYAO	TUPRS	YKBNK	AKBNK	BIMAS
- 7,43	- 8,48	- 9,22	- 12,11	- 12,37

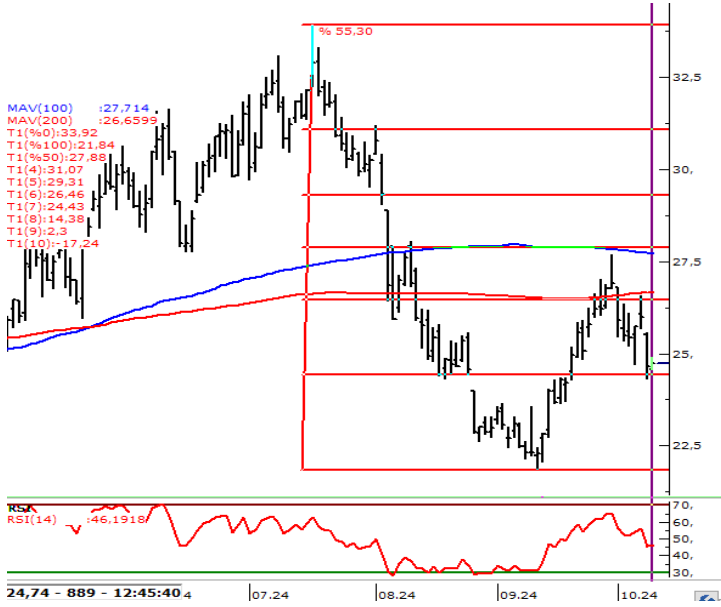
BİST100 - En çok Düşen ve Yükselen Hisseler

KARNSN	TCELL	CİMSA	TOASO	KTLEV
7,5%	4,1%	1,7%	1,5%	1,2%
YKBNK	ODAS	EUPWR	BTCİM	MPARK
-3,0%	-3,2%	-3,2%	-4,8%	-8,5%

Kaynak : Matriks, Garanti BBVA Yatırım

Günlük Strateji Fikirlerinde Öne Çıkan Hisse

KRDMMD (TL, Günlük)



Destek : 24,64-24,50

Direnc : 24,82-24,96

NET SATISLAR 12:41:27-12:46:27		
Kurum	MALİYET	Net Lot
BANK-OF-AMERICA Y.	24,72	-13.281
VAKIF YAT.	24,74	-6.200
IS YATIRIM	24,72	-4.543
YAPI KREDİ YAT.	24,74	-4.229
OYAK YATIRIM	24,74	-2.045
HALK YATIRIM	24,74	-875
AK YATIRIM	24,72	-640
ZİRAAT YAT.	24,74	-124
A1 CAPITAL MENKU	24,74	-10
GEDİK YATIRIM	24,74	-4

NET ALISLAR 12:41:27-12:46:27		
Kurum	MALİYET	Net Lot
QNB FINANS YAT.	24,72	20.043
INFO YATIRIM MENK.	24,74	8.478
GARANTI BBVA	24,74	3.400
MİDAS MENKUL	24,74	25
DENİZ YATIRIM	24,74	5

24-06 Bilanço Verileri					
F/K	.	FD Adet	717.588.138	NakitNetTem.	
PD/DD	0,62	FDO oran	% 91,97	Tem.Verimliliği	0,00
Defter Değeri	39,57	P.Değeri	19.287.186.761	Öz Sermaye	30.871.237.617
Beta 100	1,18	Net Kar	-1.829.129.000	Sermaye	780.226.002
FD/FAVÖK	11,83	PD/EFK	0,00	İhracat %	3,46

Kaynak : Matriks, Garanti BBVA Yatırım

Özgür Yurtdaşseven
Birim MüdürüOYurtdasseven@garantibbva.com.tr**Haluk Acar**
YöneticiHAcar@garantibbva.com.tr**Arif Emre Mursaloğlu**
YönetmenArifMu@garantibbva.com.tr

YASAL UYARILAR Bu rapordaki veri ve grafikler güvenilirliğine inandığımız sağlam kaynaklardan derlenmiş olup, yapılan yorumlar sadece GARANTİ YATIRIM MENKUL KIYMETLER A.Ş.'nin görüşünü yansıtmaktadır. Türkiye Garanti Bankası BBVA A.Ş.'nin bu rapordaki veri ve içeriği ilişkin herhangi bir sorumluluğu bulunmamaktadır. Bu bilgiler ışığında yapılan ve yapılacak olan ileriye dönük yatırımların sonuçlarından Şirketimiz ve Türkiye Garanti Bankası BBVA A.Ş. hiçbir şekilde sorumlu tutulamaz. Ayrıca, Garanti Yatırım Menkul Kıymetler A.Ş.'nin yazılı izni olmadıkça bu raporların içeriği kısmen ya da tamamen üçüncü kişilerce hiçbir şekilde ve ortamda yayınlanamaz, iktisap edilemez, alıntı yapılamaz, kullanılamaz. Rapor gönderilen kişiye özel ve mühnersidir. İlave olarak, bu raporun gönderildiği ve yukarıdaki açıklamalarımız doğrultusunda kullanıldığı ülkelerdeki yasal düzenlemelerden kaynaklı tüm talep ve dava haklarımız saklıdır. Sermaye Piyasası Kurulunun "Yatırım Hizmetleri ve Faaliyetleri ile Yan Hizmetlere İlişkin Esaslar Hakkında Tebliğ"i Uyarınca Yayımlanan Uyarı Notu : Burada yer alan yatırım bilgi, yorum ve tavsiyeleri yatırım danışmanlığı kapsamında değildir. Yatırım danışmanlığı hizmeti, yetkili kuruluşlar tarafından kişilerin risk ve getiri tercihleri dikkate alınarak kişiye özel sunulmaktadır. Burada yer alan yorum ve tavsiyeler ise genel niteliktedir. Bu tavsiyeler mali durumunuz ile risk ve getiri tercihlerinize uygun olmayabilir. Bu nedenle, sadece burada yer alan bilgilere dayanarak yatırım kararı verilmesi beklentilerinize uygun sonuçlar doğurmayabilir. Sermaye Piyasası Kurulunun "Yatırım Hizmetleri ve Faaliyetleri ile Yan Hizmetlere İlişkin Esaslar Hakkında Tebliğ"i Uyarınca Yapılacak Uyarı: Size sunduğumuz yatırım bilgi, yorum ve tavsiyeleri yatırım danışmanlığı kapsamında değildir. Bu tavsiyeler genel nitelikte olup, özel olarak sizin mali durumunuz ile risk ve getiri tercihlerinize uygun olarak hazırlanmadı. Bu nedenle, sadece burada yer alan bilgilere dayanarak yatırım kararı verilmesi beklentilerinize uygun sonuçlar doğurmayabilir