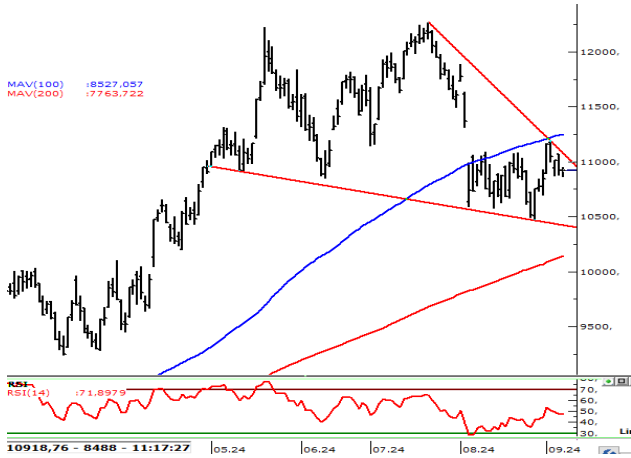


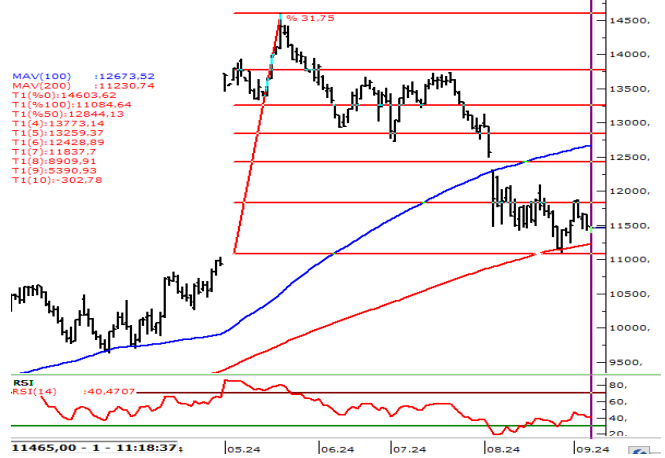
BIST30.. Haftanın ilk işlem gününde, Fitch Ratings'in Türkiye'nin kredi notunu "B+"dan "BB-"ye yükseltip net görünümünü durağan olarak belirlemesinin ardından nötr bir fiyatlama yaşanıyor. BIST30 için,11,310'deki GAP'in (boşluğun) kapanması için beklenen momentum oluşmuş değil. İşlem hacmindeki düşüş de yön arayışında yeni haber ihtiyacını açıklıyor.

Gün içinde, destek seviyeleri 10.700-10,580, direnç bölgesi de, 11.810-11.980 olarak izlenebilir.

XU030 (Günlük, TL)



XU030 Ekim vade (Günlük, TL)



Kaynak : Matriks, Garanti BBVA Yatırım

Kaynak : Matriks, Garanti BBVA Yatırım

	BIST100	USDTRY	GÖSTERGE	TAHVİL	5Y CDS
Son Değer	9754	34,0300	40,77	272	272
Bu Ay Değişim	593,55%	282,78%	124,01%	-37,04%	-37,04%
Bu Yıl Değişim	560,52%	357,68%	172,53%	-9,33%	-9,33%

Hisse Bazında Para Giriş ve Çıkışları (TL)

BIMAS	BRSAN	EREGL	BRYAT	MGROS
40.642.660	24.593.500	13.109.740	9.457.844	7.443.312
GARAN	KOZAL	KCHOL	THYAO	ISCTR
-20.334.520	-20.995.310	-32.447.010	-55.626.340	-57.920.590

ABD\$'nın GOÜ Para Birimlerine Karşı Performansı

PERU SOLU	SILIPESOSU	HINDISTAN RUPISI	ARJANTIN PESOSU	HONG KONG DOLARI	BREZilya REALI
-0,85%	-0,22%	-0,03%	-0,02%	0,01%	0,01%
KOLOMBİYA PEZOSU	MEKSİKA PEZOSU	ENDONEZYA RUPISI	TURK LIRASI	TAYVAN DOLARI	SİNGAPUR DOLARI
0,02%	0,04%	0,07%	0,16%	0,29%	0,29%
CEK KORUNASI	BULGARLEVI	POLONYA ZLOTY	CIN YUANI	G. AFRIKA RANDI	RUS RUBLESİ
0,31%	0,34%	0,36%	0,38%	0,47%	0,48%
RUMEN LEYİ	FİLİPİN PEZOSU	MACAR FORINTI	KORE WONU	MALEZYA RİNGGİT	THAI BAHT
0,50%	0,55%	0,58%	0,68%	0,85%	1,19%

Hisselerin BİST100 Endeksine Etkisi (Puan)

BIMAS	TUPRS	COLLA	BRSAN	ASTOR
16,56	4,47	4,32	3,96	2,74
GARAN	YKBNK	ISCTR	KCHOL	AKBNK
-2,36	-4,05	-4,51	-4,64	-5,38

BİST100 - En çok Düşen ve Yükselen Hisseler

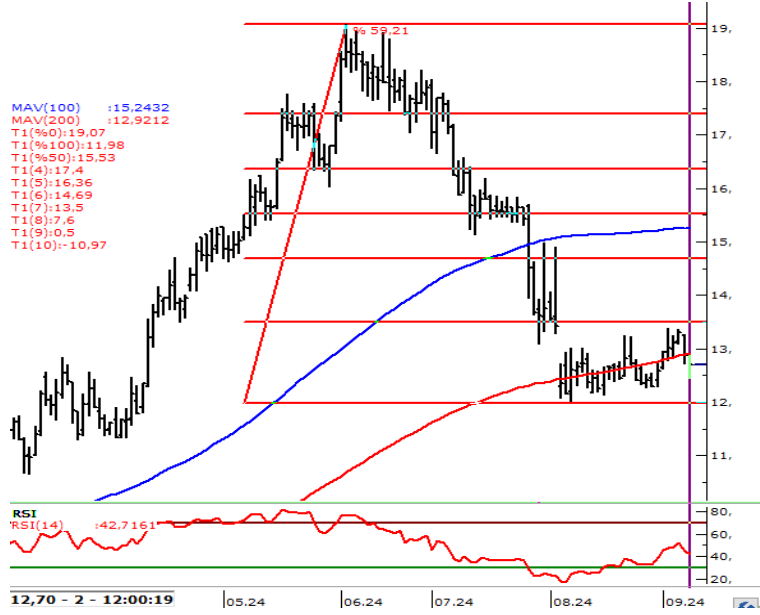
BRYAT	BRSAN	TMSN	YYLGD	ASTOR
10,0%	10,0%	8,8%	3,5%	3,4%
GUBRF	BTCIM	KOZAL	MAVI	CWENE
-1,9%	-2,0%	-2,0%	-2,2%	-2,4%

Kaynak : Matriks, Garanti BBVA Yatırım

Kaynak : Matriks, Garanti BBVA Yatırım

Günlük Strateji Fikirlerinde Öne Çıkan Hisse

TURSG (TL, Günlük)



Kaynak: Matriks, Garanti BBVA Yatırım

Destek : 12,64-12,50

Direnç : 12,75-12,88

NET SATISLAR 11:56:25-12:01:25

Kurum	MALİYET	Net Lot
AK YATIRIM	12,70	-21.080
INFO YATIRIM MENK	12,69	-20.000
QNB FINANS YAT.	12,70	-13.577
HSBC YATIRIM	12,70	-10.979
GARANTI BBVA	12,70	-9.168
MIDAS MENKUL	12,69	-2.072
OSMANLI YATIRIM M.	12,71	-818

NET ALISLAR 11:56:25-12:01:25

Kurum	MALİYET	Net Lot
BANK-OF-AMERICA Y	12,69	26.496
YAPI KREDİ YAT.	12,70	22.047
İS YATIRIM	12,69	11.312
PHILLIPCAPITAL ME	12,68	6.088
GLOBAL MENKUL	12,70	4.358
A1 CAPITAL MENKU	12,68	4.000
ZİRAAT YAT.	12,72	1.668
GEDİK YATIRIM	12,70	1.023
MEKSA YATIRIM	12,69	312
YATIRIM-FINANSMA	12,69	150

24-06 Bilanço Verileri

F/K	6,45	FD Adet	944.359.416	NakitNetTem.	900.000.000
PD/DD	3,02	FDOran	% 18,88	Tem.Verimliliği	1,42
DefterDeğeri	4,21	P.Değeri	63.550.000.000	ÖzSermaye	21.025.768.036
Beta 100	0,64	Net Kar	6.569.089.716	Sermaye	5.000.000.000
FD/FAVÖK	0,00	PD/EFK	0,00	Ihracat %	0,00

Özgür Yurtdaşseven

Birim Müdürü

OYurtdasseven@garantibbva.com.tr

Haluk Acar

Yönetici

HAcar@garantibbva.com.tr

Arif Emre Mursaloğlu

Yönetmen

ArifMu@garantibbva.com.tr

YASAL UYARILAR Bu rapordaki veri ve grafikler güvenilirliğine inandığımız sağlam kaynaklardan derlenmiş olup, yapılan yorumlar sadece GARANTİ YATIRIM MENKUL KIYMETLER A.Ş.'nin görüşünü yansıtmaktadır. Türkiye Garanti Bankası BBVA A.Ş.'nin bu rapordaki veri ve içeriğe ilişkin herhangi bir sorumluluğu bulunmamaktadır. Bu bilgiler ışığında yapılan ve yapılacak olan ileriye dönük yatırımların sonuçlarından Şirketimiz ve Türkiye Garanti Bankası BBVA A.Ş. hiçbir şekilde sorumlu tutulamaz. Ayrıca, Garanti Yatırım Menkul Kıymetler A.Ş.'nin yazılı izni olmadıkça bu raporların içeriği kısmen ya da tamamen üçüncü kişilerce hiçbir şekilde ve ortamda yayınlanamaz, iktisap edilemez, alıntı yapılamaz, kullanılamaz. Rapor gönderilen kişiye özel ve münhasırdır. İlave olarak, bu raporun gönderildiği ve yukarıdaki açıklamalarımız doğrultusunda kullanıldığı ülkelerdeki yasal düzenlemelerden kaynaklı tüm talep ve dava haklarımız saklıdır. Sermaye Piyasası Kurulunun "Yatırım Hizmetleri ve Faaliyetleri ile Yan Hizmetlere İlişkin Esaslar Hakkında Tebliğ"i Uyarınca Yayımlanan Uyarı Notu : Burada yer alan yatırım bilgi, yorum ve tavsiyeleri yatırım danışmanlığı kapsamında değildir. Yatırım danışmanlığı hizmeti, yetkili kuruluşlar tarafından kişilerin risk ve getiri tercihleri dikkate alınarak kişiye özel sunulmaktadır. Burada yer alan yorum ve tavsiyeler ise genel niteliktedir. Bu tavsiyeler mali durumunuz ile risk ve getiri tercihlerinize uygun olmayabilir. Bu nedenle, sadece burada yer alan bilgilere dayanarak yatırım kararı verilmesi beklentilerinize uygun sonuçlar doğurmayabilir. Sermaye Piyasası Kurulunun "Yatırım Hizmetleri ve Faaliyetleri ile Yan Hizmetlere İlişkin Esaslar Hakkında Tebliğ"i Uyarınca Yapılacak Uyarı: Size sunduğum yatırım bilgi, yorum ve tavsiyeleri yatırım danışmanlığı kapsamında değildir. Bu tavsiyeler genel nitelikte olup, özel olarak sizin mali durumunuz ile risk ve getiri tercihlerinize uygun olarak hazırlanmadı. Bu nedenle, sadece burada yer alan bilgilere dayanarak yatırım kararı verilmesi beklentilerinize uygun sonuçlar doğurmayabilir