

Merkezi Bütçe

16.07.2024
16:00

Haziran 2024 - 12 aylık bütçe açığı/GSYH oranı %4.7'ye indi

Haziran ayında merkezi bütçe açığı 275 milyar TL, faiz dışı açık 176 milyar TL oldu. Haziranda yıllık gelir artışının harcama artışın üstünde gerçekleşmesiyle bütçe açığındaki yıllık genişleme %25 ile sınırlı kaldı. Faiz dışı harcama artışının yılın ilk çeyreğine göre yavaşlamasıyla faiz dışı açık önceki yıla göre %3 sınırlı azaldı. 12 aylık bazda bütçe açığı genişlerken, faiz dışı açık mayısa göre sınırlı da olsa daraldı. Tahmini 2Ç24 GSYH'a göre Haziran itibarıyla 12 aylık merkezi bütçe açık/GSYH oranını %4.7, faiz dışı açık/GSYH oranını %1.9 hesaplıyoruz. Buna göre, Mart ayına göre oranlar sırasıyla 0.7 ve 0.8 puan azaldı.

2024 yılı merkezi yönetim bütçe açığı tahmini 2.7 trilyon TL (GSYH'ın %6.4'ü) ile yüksek. Kamu tasarruf tedbirleri açıklamasına göre, 2024 yılında bütçe açık/GSYH oranının Orta Vadeli Program tahminin altında, 2023 yılına yakın gerçekleşmesi bekleniyor. Açıklanan tedbirler sonrasında 2024 merkezi bütçe açık/GSYH tahminimiz %5.0. Bir süredir çalışmaları devam eden vergi paketinin ise onaylandıktan sonra yoğunlukla 2025 bütçe gelirlerini yukarı yönde etkileyeceği tahmin ediliyor.

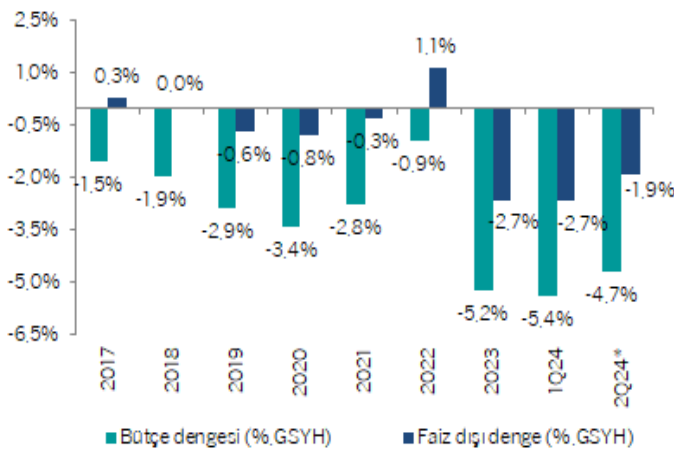
12 aylık toplamlara göre bütçe açığı genişlerken, faiz dışı açık daraldı

- Bütçe açığı önceki aya göre 56 milyar TL artarak 1,639 milyar TL oldu (OVP 2024 tahmini 2,652 mlr TL açık)
- Faiz dışı açık önceki aya göre 6 milyar TL azalarak 665 milyar TL oldu. (OVP 2024 tahmini 1,398 mlr TL açık)

12 aylık faiz dışı harcama artışı vergi gelir artışının üstünde

- Haziranda personel gideri ve cari transferler sırasıyla yıllık %93 ve %45 ile önceki aylara göre daha sınırlı arttı. Mal ve hizmet alımlarında önceki aylara paralel yıllık artış %69 oldu. Yatırım harcamaları ise yıllık %157 artarak ivmelendi. 12 aylık faiz dışı harcama artışı önceki aya göre yavaşlayarak %113'e indi.
- Cari transfer harcamaları içinde görevlendirme gideri yıllık %4 sınırlı artışla 12.7 milyar TL oldu. 20 ay sonra ilk kez bütçeye KİT görevlendirme gideri yansımada. Borç verme kalemi altında TCDD'ye 14.25 milyar TL, TOKİ Başkanlığına Sosyal Konut Finansmanı kapsamında 10 milyar TL aktarıldı.
- Faiz ödemesi haziranda yıllık %166 artışla 99 milyar TL oldu. Ocak-Haziran yıllık artışı %109 ile yüksek.
- Haziranda toplam vergi geliri yıllık %109 ile hızlı artarak faiz dışı harcama artışının üstünde gerçekleşti. 12 aylık bazda vergi gelir artışı ivmelenecek %109'a yükseldi.
- Haziranda yıllık bazda BSMV (%205) ve gelir vergisi (%131) artışları yüksek gerçekleşirken, ÖTV (%51) ve ithalde alınan KDV artışı (%47) daha sınırlı kaldı. Önceki yılki düşük baz etkisi nedeniyle KDV geliri yıllık %4894 arttı.
- Vergi dışı gelirler haziranda yıllık %192 artışla 108 milyar TL oldu. Dikkat çeken kalemler; "Borç verme işlemlerinden kaynaklanan faizler" 27 milyar TL, "diğer faizler" 26 milyar TL, "kaynak kullanımı destekleme fonu" 11 milyar TL, "para cezaları" 10 milyar TL. Yılın ilk yarısında vergi dışı gelir artışı %122 oldu.

Bütçe Dengesi/GSYH (12 aylık)



Bütçe Özeti

| Yöntem | Haz.23 | Haz.24 | Yıllık Değişim | Oca-Haz 23 | Oca-Haz 24 | Yıllık Değişim |
|-----------------------------|--------|--------|----------------|------------|------------|----------------|
| Harcamalar | 488 | 866 | 78% | 2.364 | 4.579 | 94% |
| 1-Faiz Hariç Harcama | 450 | 767 | 70% | 2.088 | 4.004 | 92% |
| Personel Giderleri | 108 | 208 | 93% | 557 | 1.285 | 131% |
| Mal ve Hizmet Alımları | 28 | 48 | 69% | 164 | 272 | 66% |
| Cari Transferler | 256 | 371 | 45% | 1.046 | 1.829 | 75% |
| Sermaye Giderleri&Transferi | 35 | 89 | 157% | 188 | 316 | 68% |
| Diğer | 23 | 52 | 121% | 133 | 302 | 128% |
| 2-Faiz Harcamaları | 37 | 99 | 166% | 275 | 574 | 109% |
| Gelirler | 268 | 591 | 120% | 1.880 | 3.831 | 104% |
| Vergi Gelirleri | 231 | 483 | 109% | 1.602 | 3.213 | 101% |
| Vergi Dışı Gelirler | 37 | 108 | 192% | 278 | 618 | 122% |
| Bütçe Dengesi | -220 | -275 | 25% | -483 | -747 | 55% |
| Faiz Dışı Denge | -182 | -176 | -3% | -208 | -173 | -17% |

Kaynak: Hazine ve Maliye Bakanlığı, Garanti BBVA Yatırım * tahmini GSYH

Nihan Ziya Erdem

Baş Ekonomist
Direkt Tel :+90 212 384 11 31
Tel :+90 212 384 10 10
NihanZ@garantibbva.com.tr

UYARI NOTU

Model Portföy hisseleri, Araştırma Bölümü'nün Endeks Üzeri (EÜ) ve Endekse Paralel (EP) tavsiyesi verdiği hisseler arasından; şirketlerin uzun dönemli mali verilerine dayalı olarak yapılan temel analiz ve kısa vadeli beklentiler bir arada değerlendirilerek oluşturulmuştur. Tercih etmediğimiz hisseler ise benzer analizler ile, Araştırma Bölümü'nün Endekse Paralel (EP) ve Endeks Altı (EA) tavsiyesi verdiği hisseler arasından seçilir. Model Portföy değişiklik raporunda, hissenin portföye giriş ya da çıkış gerekçesi belirtilir. Bir hissenin Model Portföy'e girmesi ya da çıkması uzun vadeli temel tavsiyesinin değiştiği anlamına gelmemektedir. Model Portföy, sanal bir portföy olup; piyasa beklentimiz ve de içerisinde yer alan hisselerin beklentileri doğrultusunda ağırlıklandırılarak kümülatif performansı ile değerlendirilmektedir. Dolayısıyla Model Portföy ve Model Portföy kapsamında yapılan değişimler, yatırımcının risk ve getiri tercihleri ile birebir örtüşmeyebilir.

Burada yer alan yatırım bilgi, yorum ve tavsiyeleri yatırım danışmanlığı kapsamında değildir. Yatırım danışmanlığı hizmeti, yetkili kuruluşlar tarafından kişilerin risk ve getiri tercihleri dikkate alınarak kişiye özel sunulmaktadır. Burada yer alan yorum ve tavsiyeler ise genel niteliktedir. Bu tavsiyeler mali durumunuz ile risk ve getiri tercihlerinize uygun olmayabilir. Bu nedenle, sadece burada yer alan bilgilere dayanarak yatırım kararı verilmesi beklentilerinize uygun sonuçlar doğurmayabilir.

Veri ve grafikler güvenilirliğine inandığımız sağlam kaynaklardan derlenmiş olup, yapılan yorumlar sadece GARANTİ YATIRIM MENKUL KIYMETLER A.Ş.'nin görüşünü yansıtmaktadır. Bu bilgiler ışığında yapılan ve yapılacak olan ileriye dönük yatırımların sonuçlarından Şirketimiz hiçbir şekilde sorumlu tutulamaz. Ayrıca, Garanti Yatırım Menkul Kıymetler A.Ş.'nin yazılı izni olma dışında içeriği kısmen ya da tamamen üçüncü kişilerce hiç bir şekilde ve ortamda yayınlanamaz, iktisap edilemez, alıntı yapılamaz, kullanılamaz. İletim, gönderilen kişiye özel ve münhasırdır. İlave olarak, bu raporun gönderildiği ve yukarıdaki açıklamalarımız doğrultusunda kullanıldığı ülkelerdeki yasal düzenlemelerden kaynaklı tüm talep ve dava haklarımız saklıdır.

GARANTİ YATIRIM MENKUL KIYMETLER A.Ş.

Nispetiye Mahallesi Barbaros Bul. Çiftçi Towers Kule 1,
34340 Beşiktaş/İstanbul
Telefon: 212 384 1121
Faks: 212 352 4240